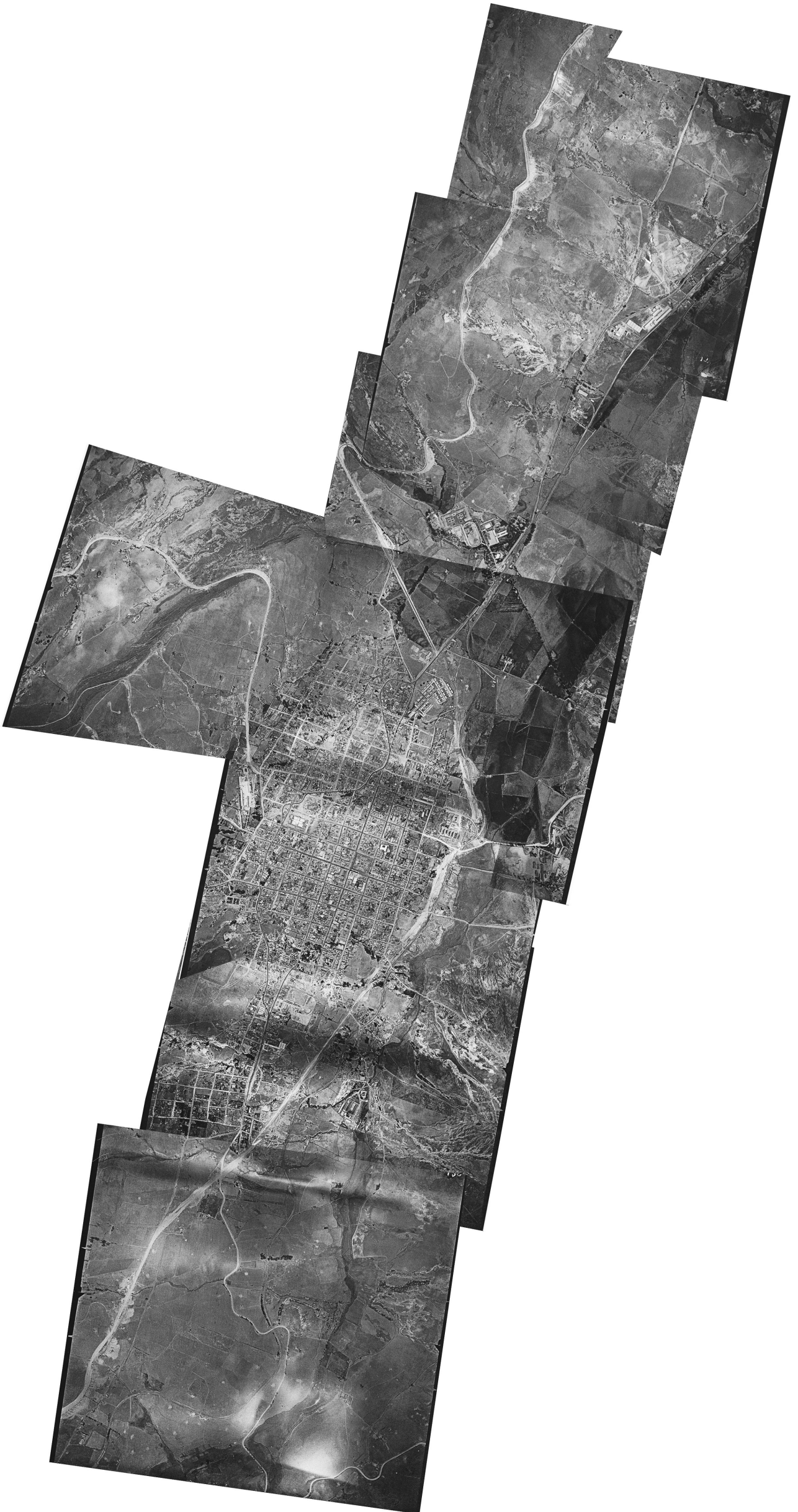


Figura 1. Mosaico aerofotográfico de Tunja en 1957

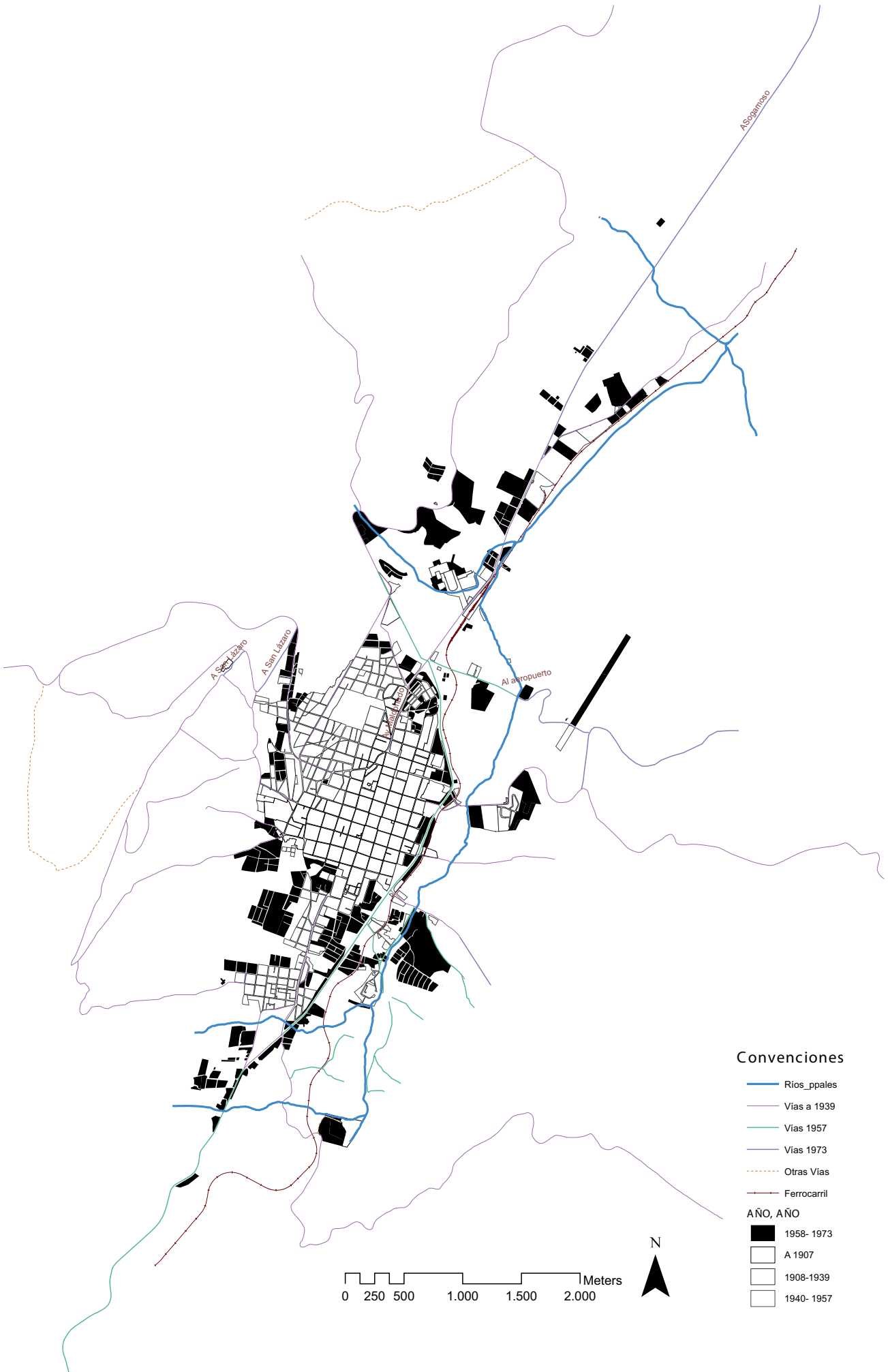


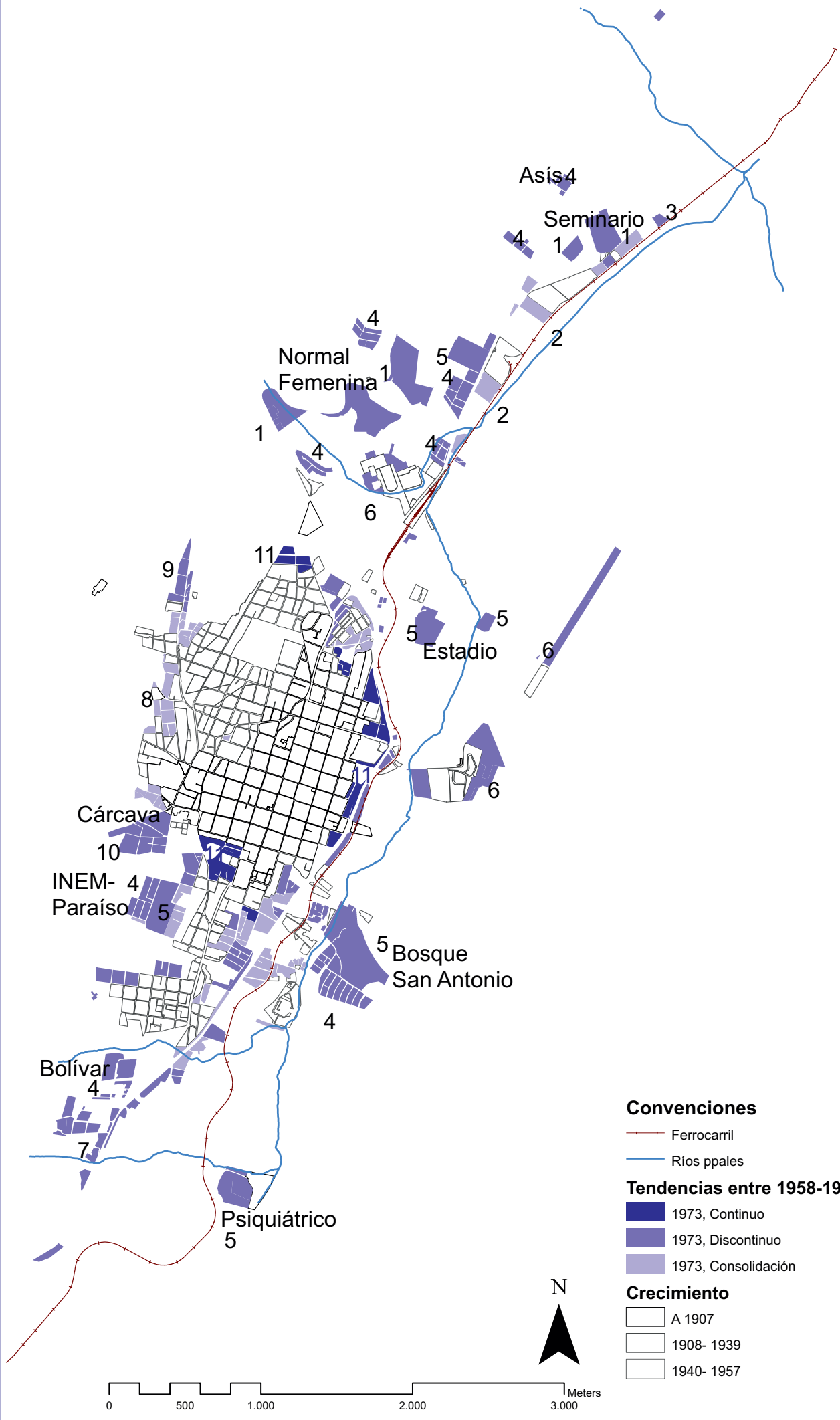
Fuente: autora, a partir de aerofotografías IGAC

Figura 2. Mosaico aerofotográfico de Tunja y su entorno en 1973

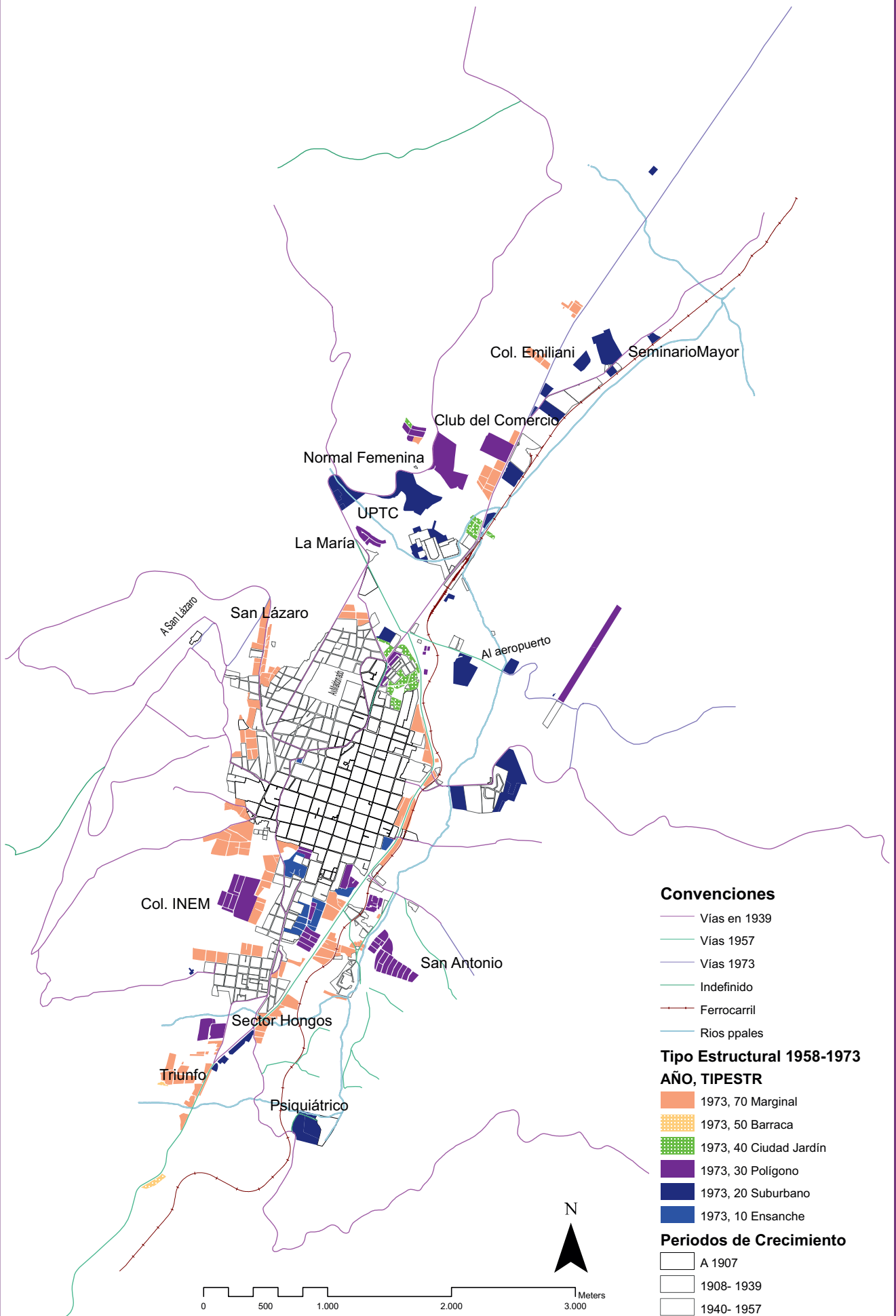


Fuente: autora, a partir de aerofotografías IGAC

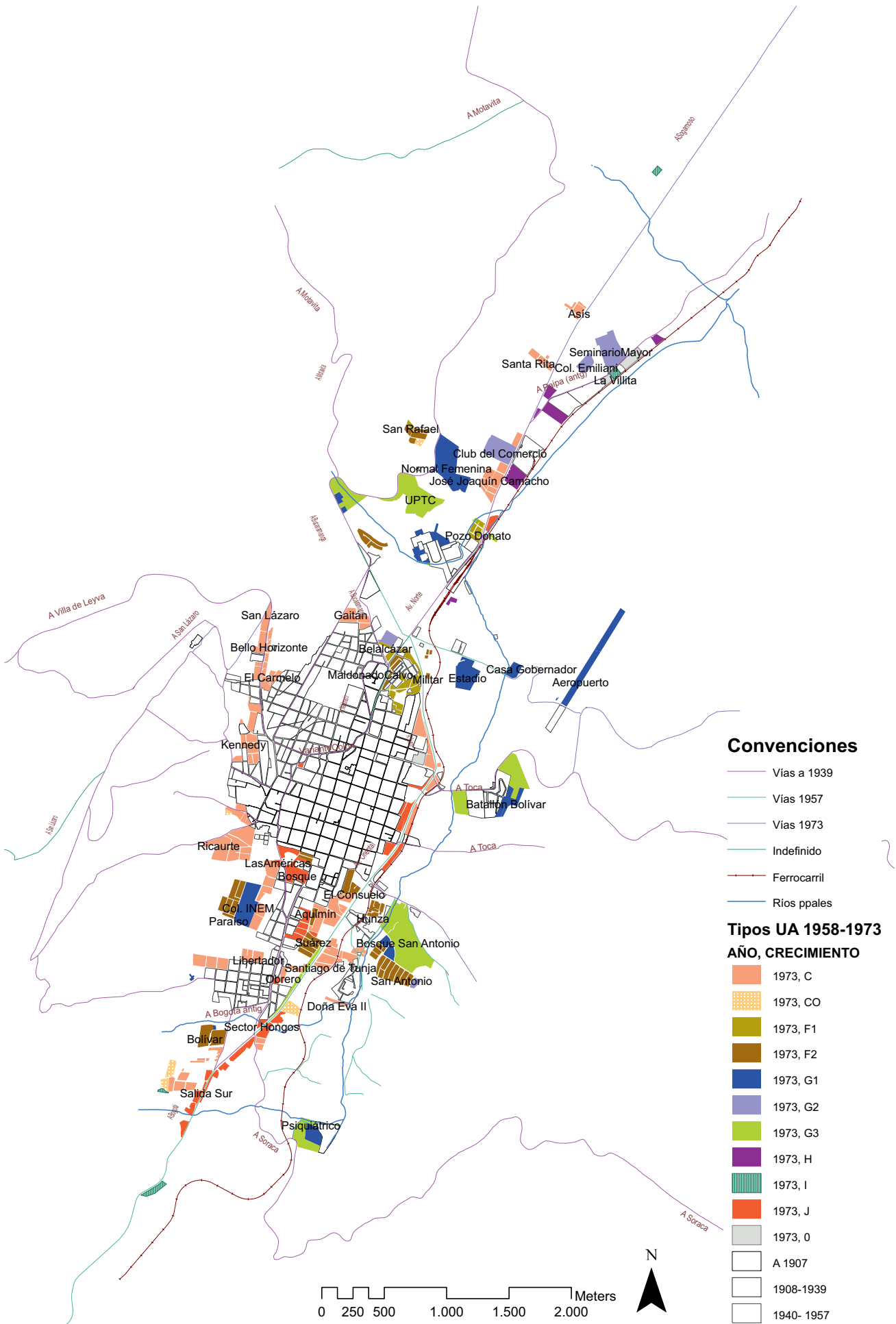






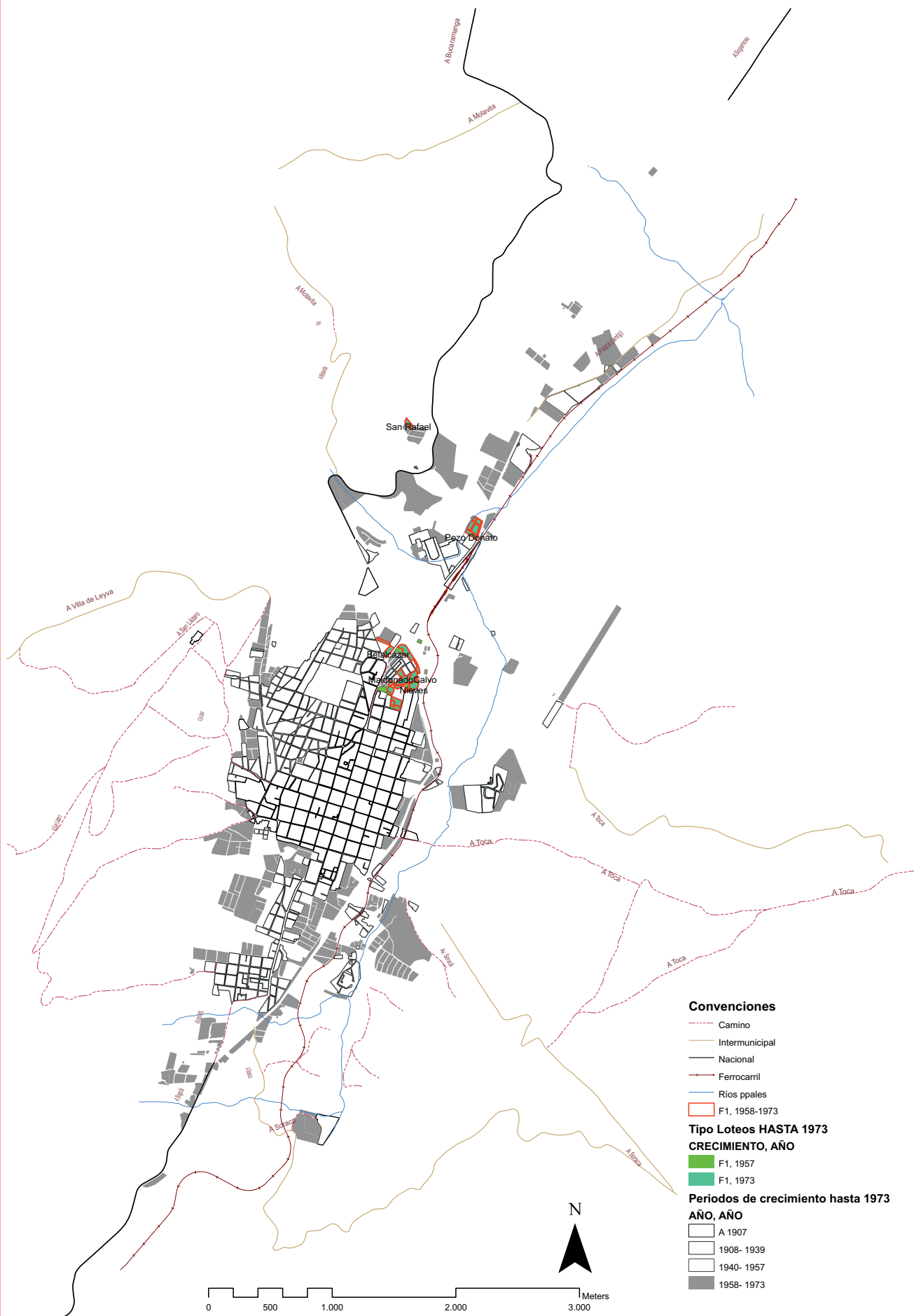


Fuente: autora, a partir de aerofotografías IGAC



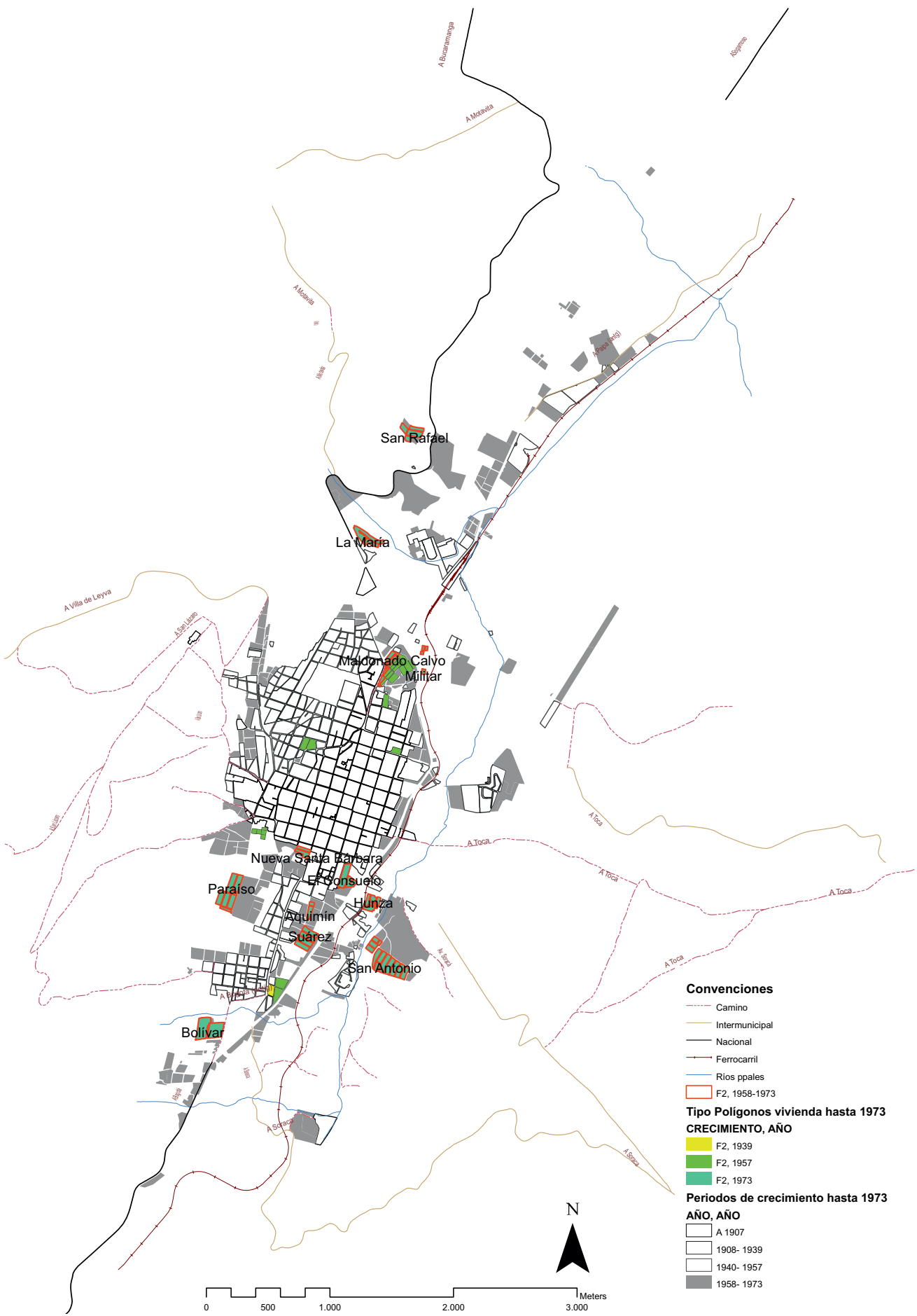
Fuente: autora, a partir de aerofotografías IGAC 1957 y 1973

Plano 8. Crecimiento F1 Parcelación o Loteo para vivienda unifamiliar en el periodo 1958-1973 comparado con periodos precedentes

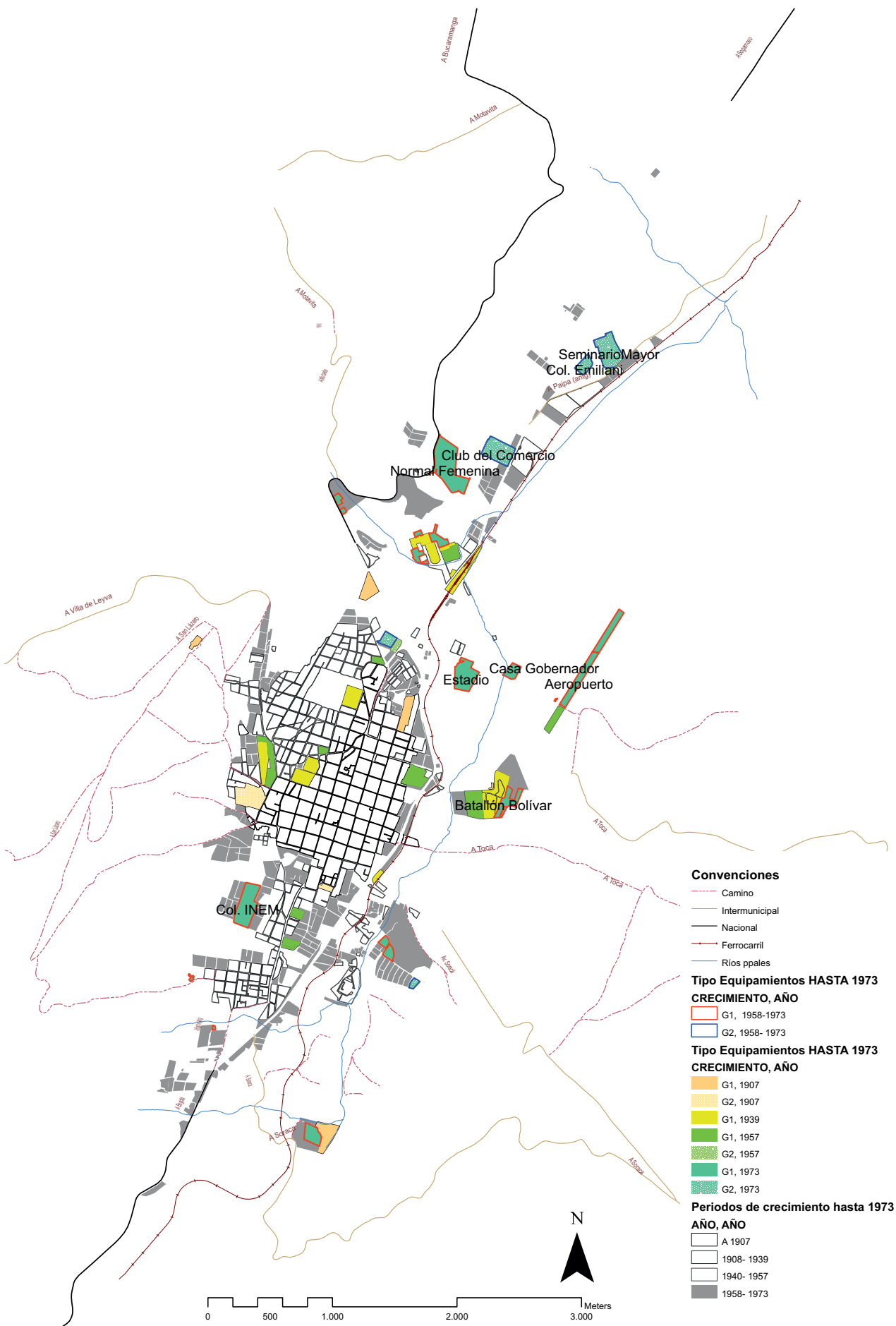


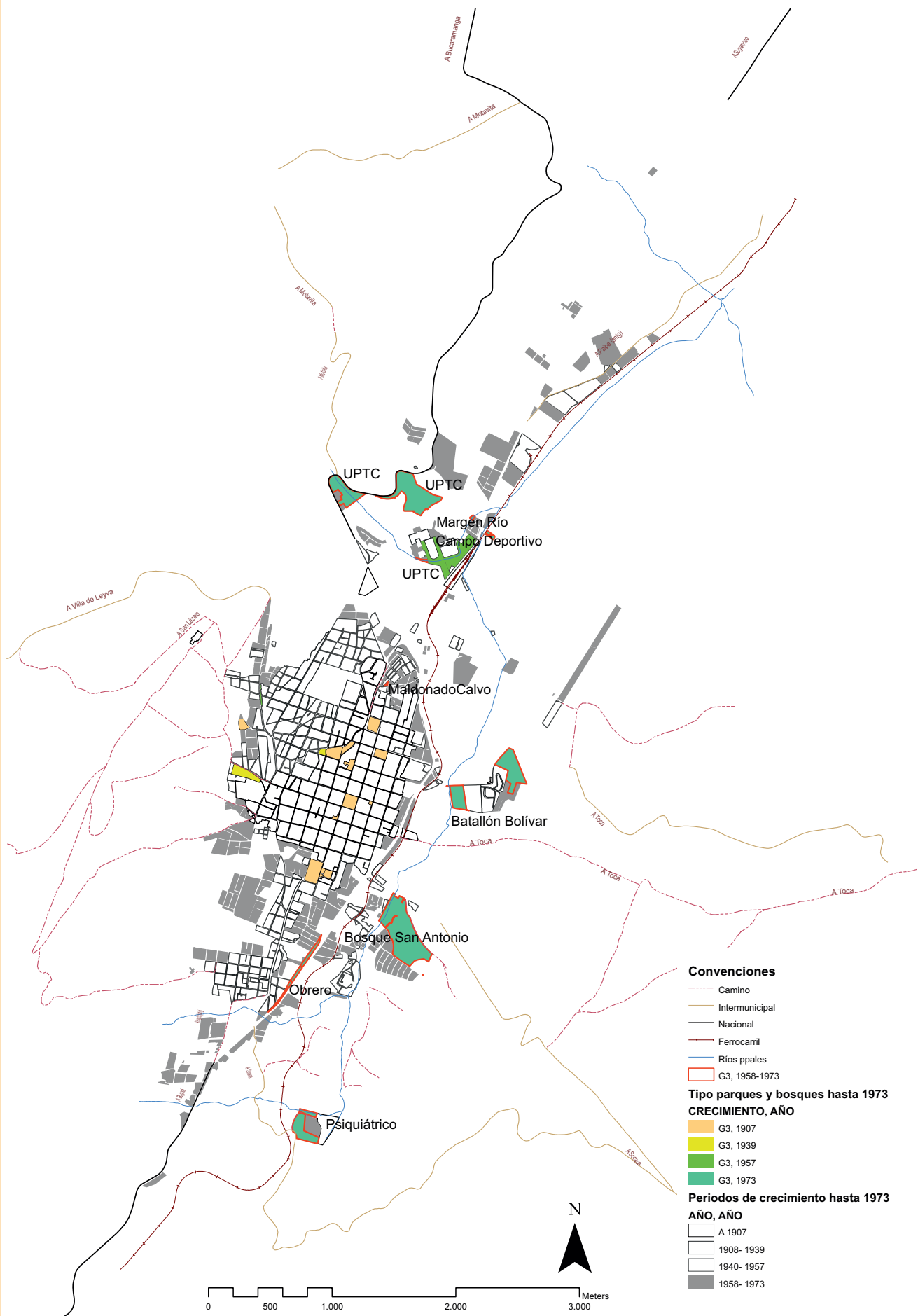
Fuente: autora, a partir de aerofotografías IGAC

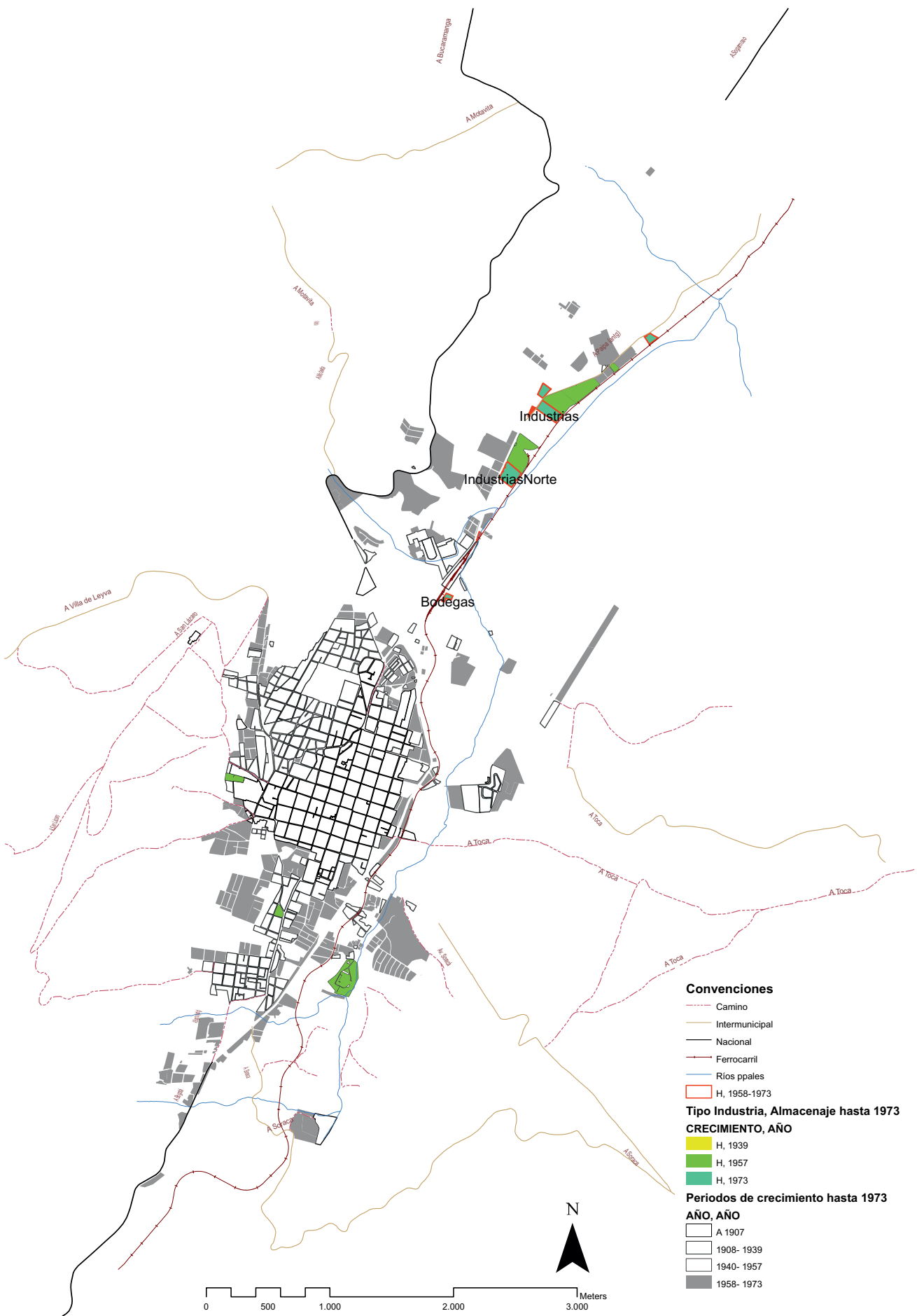
Plano 9. Crecimiento F2 Polígonos de vivienda unifamiliar de promoción unitaria para el periodo 1958-1973 comparado con periodos anteriores

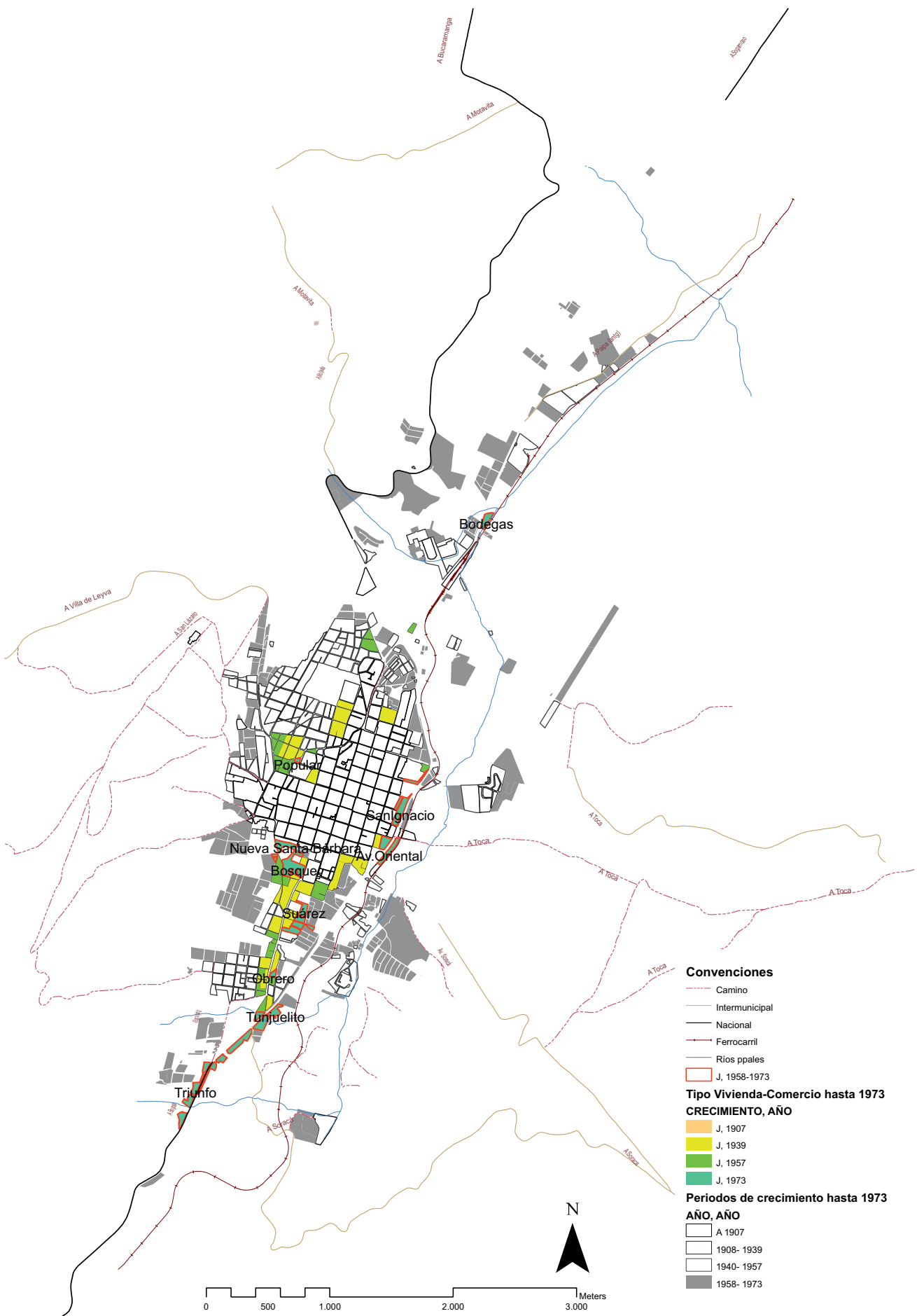


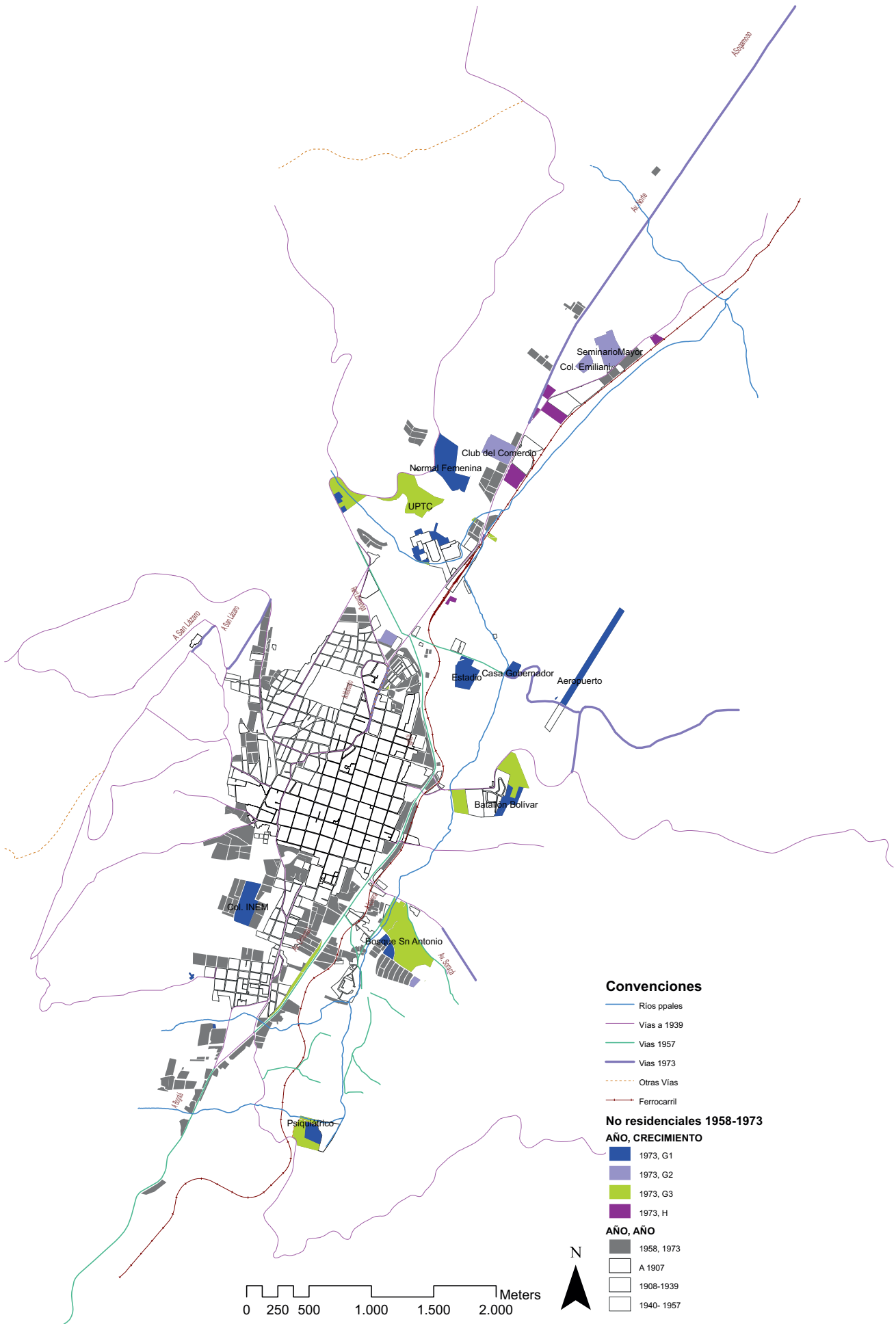
Fuente: autora, a partir de aerofotografías IGAC











Fuente: autora, a partir de aerofotografías IGAC de 1958 y 1973

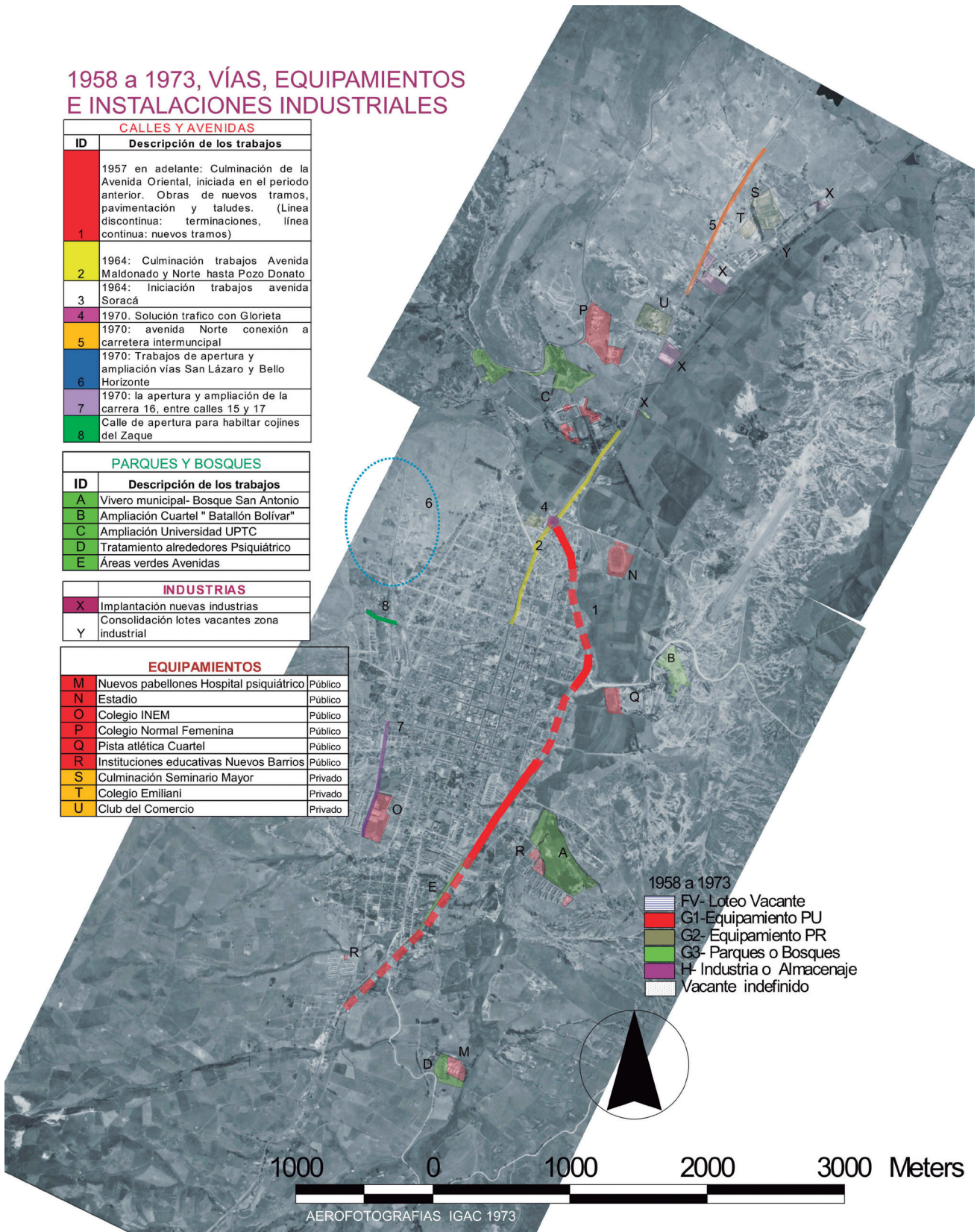
1958 a 1973, VÍAS, EQUIPAMIENTOS E INSTALACIONES INDUSTRIALES

CALLES Y AVENIDAS	
ID	Descripción de los trabajos
1	1957 en adelante: Culminación de la Avenida Oriental, iniciada en el periodo anterior. Obras de nuevos tramos, pavimentación y taludes. (Línea discontinua: terminaciones, línea continua: nuevos tramos)
2	1964: Culminación trabajos Avenida Maldonado y Norte hasta Pozo Donato
3	1964: Iniciación trabajos avenida Soracá
4	1970. Solución tráfico con Glorieta
5	1970: avenida Norte conexión a carretera intermunicipal
6	1970: Trabajos de apertura y ampliación vías San Lázaro y Bello Horizonte
7	1970: la apertura y ampliación de la carrera 16, entre calles 15 y 17
8	Calle de apertura para habitar cojines del Zaque

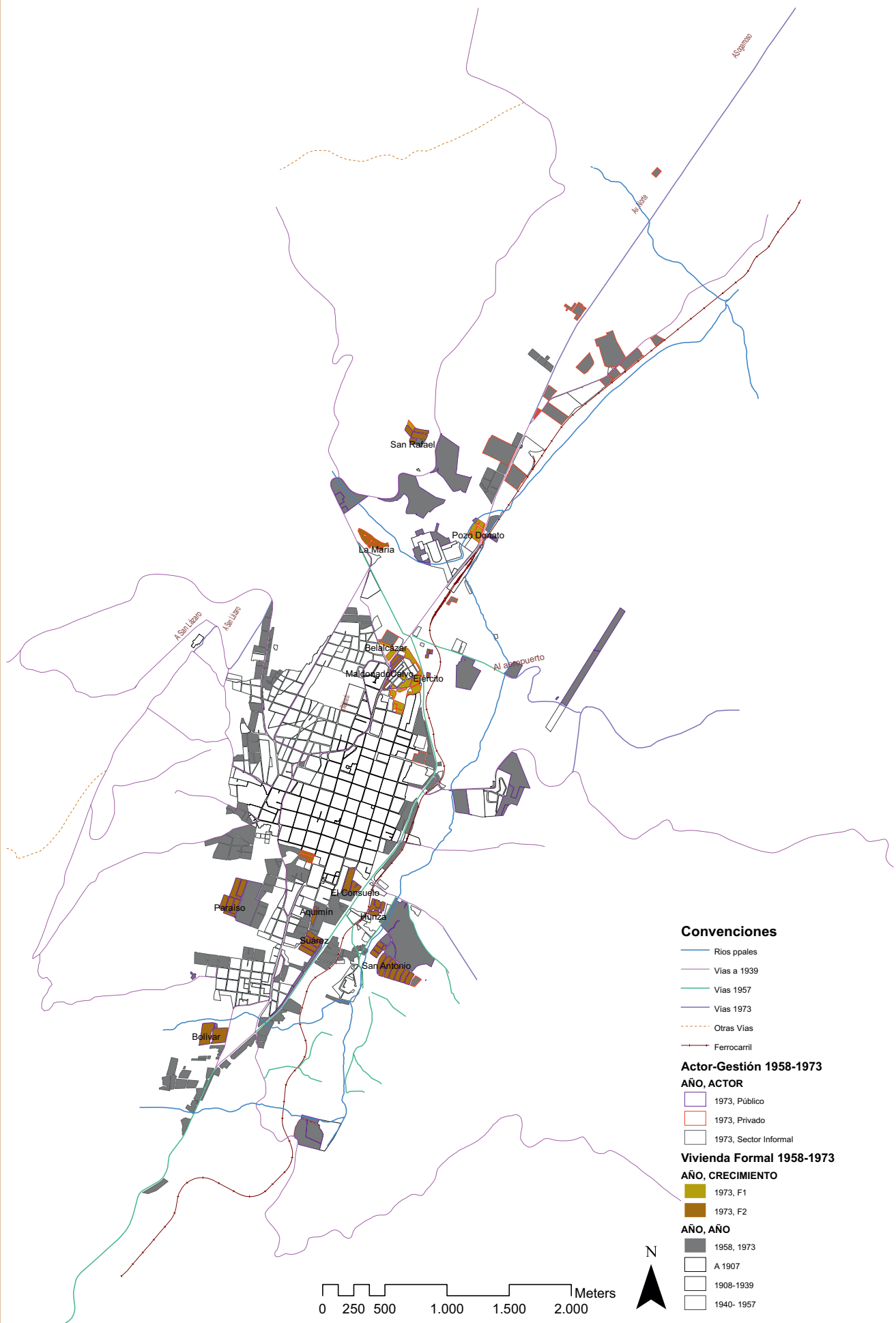
PARQUES Y BOSQUES	
ID	Descripción de los trabajos
A	Vivero municipal- Bosque San Antonio
B	Ampliación Cuartel " Batallón Bolívar"
C	Ampliación Universidad UPTC
D	Tratamiento alrededores Psiquiátrico
E	Áreas verdes Avenidas

INDUSTRIAS	
ID	Descripción de los trabajos
X	Implantación nuevas industrias
Y	Consolidación lotes vacantes zona industrial

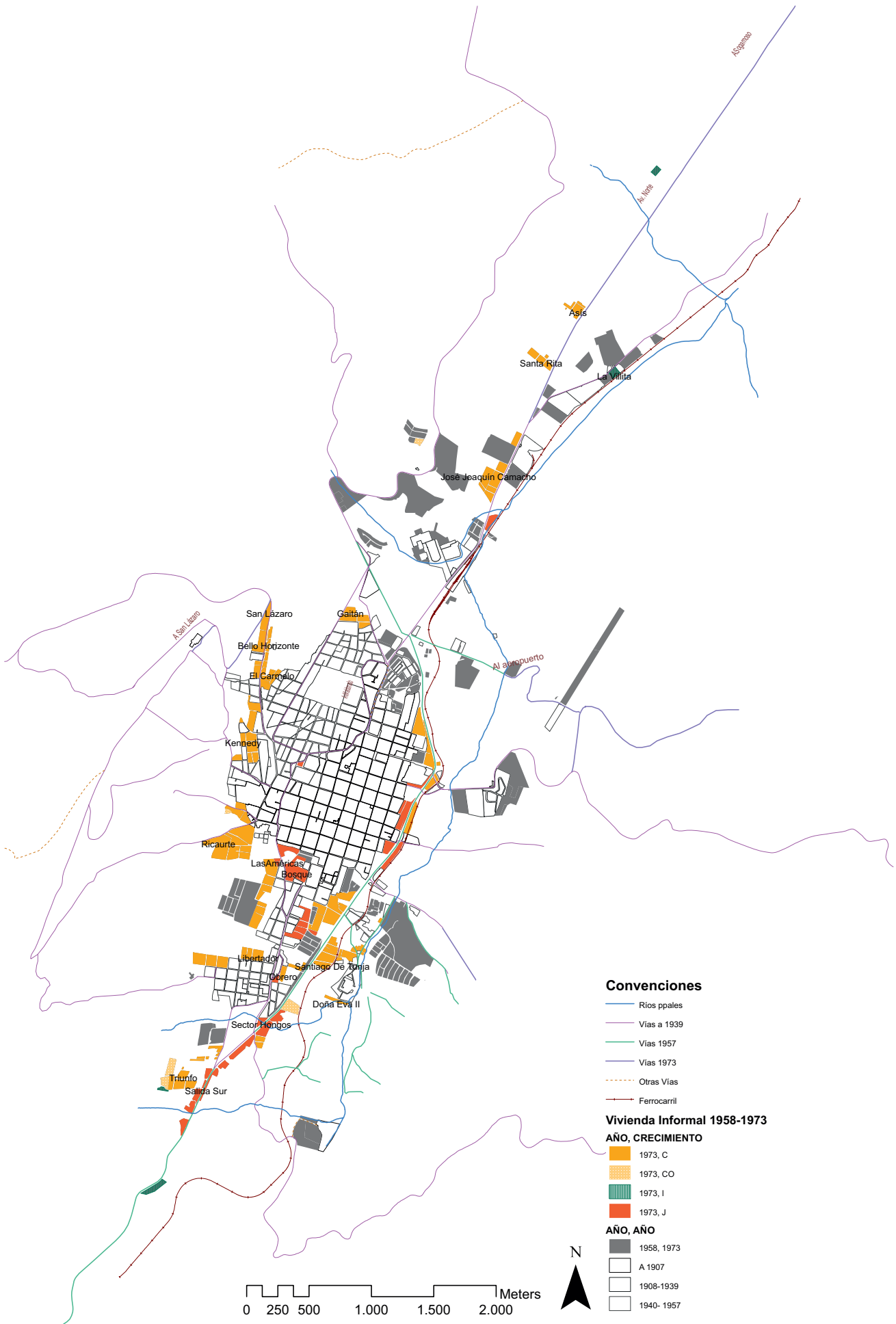
EQUIPAMIENTOS		
ID	Descripción de los trabajos	Propiedad
M	Nuevos pabellones Hospital psiquiátrico	Público
N	Estadio	Público
O	Colegio INEM	Público
P	Colegio Normal Femenina	Público
Q	Pista atlética Cuartel	Público
R	Instituciones educativas Nuevos Barrios	Público
S	Culminación Seminario Mayor	Privado
T	Colegio Emiliani	Privado
U	Club del Comercio	Privado



1958 a 1973
 FV- Loteo Vacante
 G1- Equipamiento PU
 G2- Equipamiento PR
 G3- Parques o Bosques
 H- Industria o Almacenaje
 Vacante indefinido



Plano 35. Urbanizaciones de vivienda informal realizadas entre 1958 y 1973



Fuente: autora a partir de aerofotografías IGAC 1958 y 1973