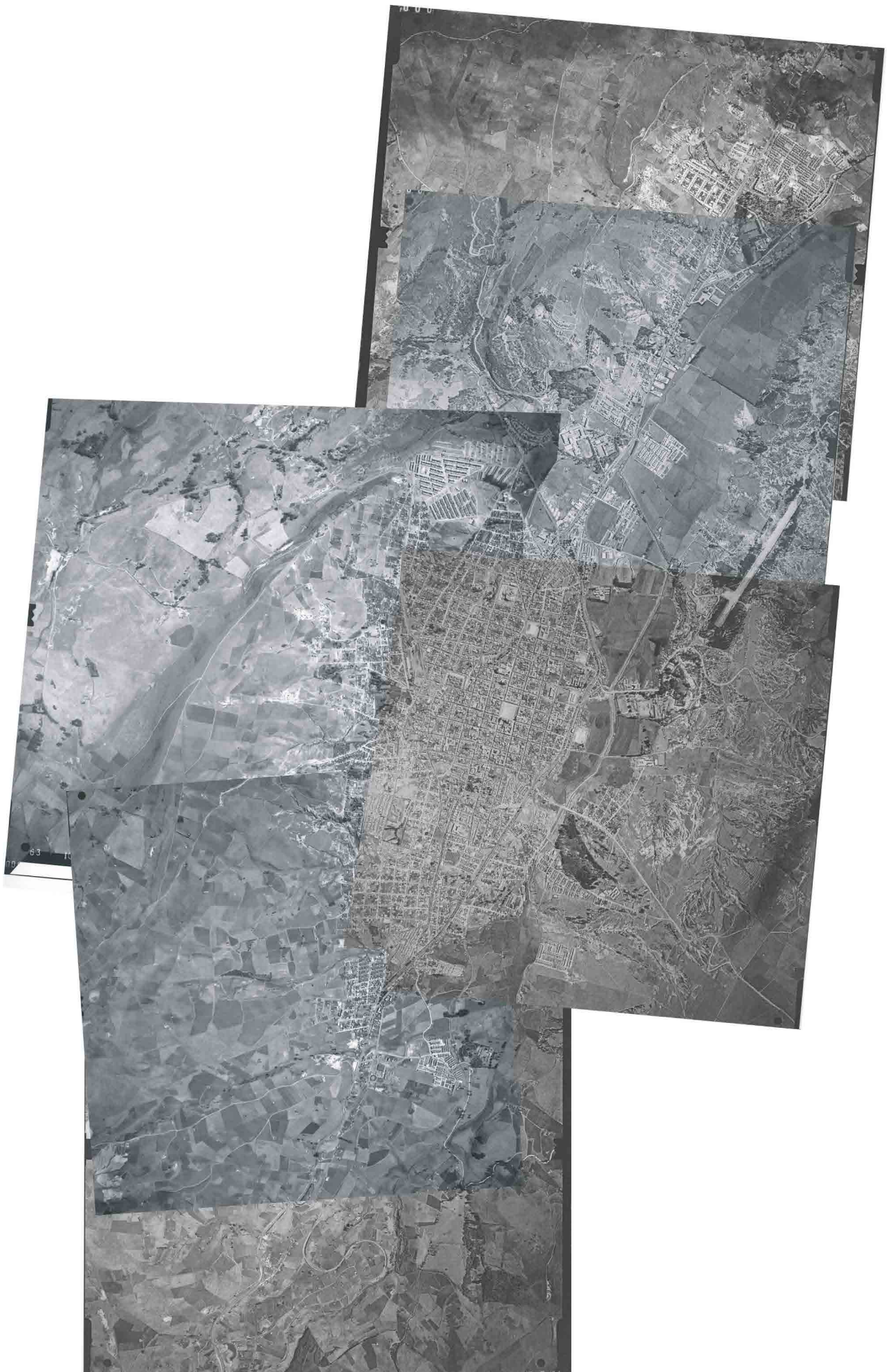


Figura 6. Mosaico aerofotográfico de Tunja en 1973

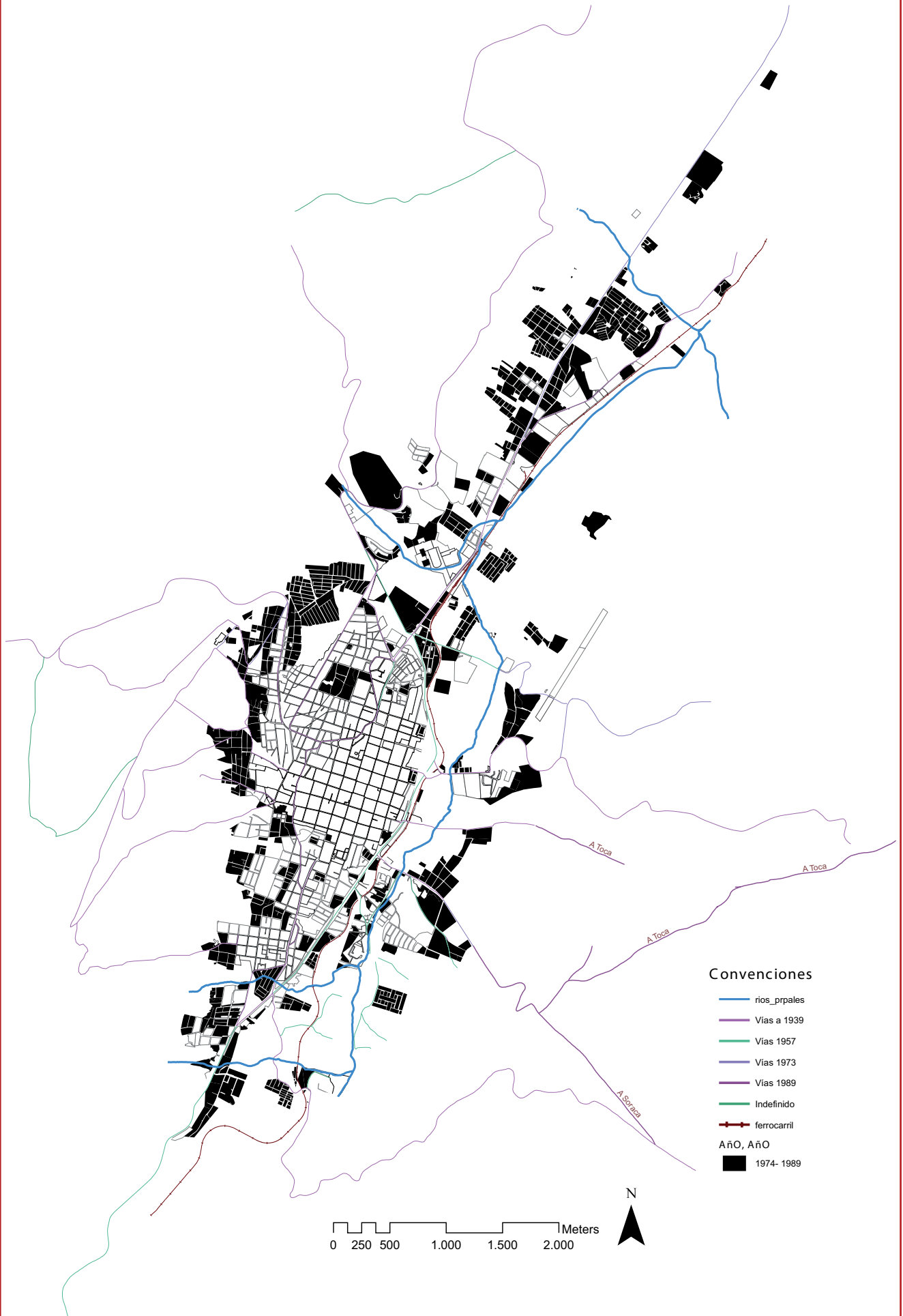


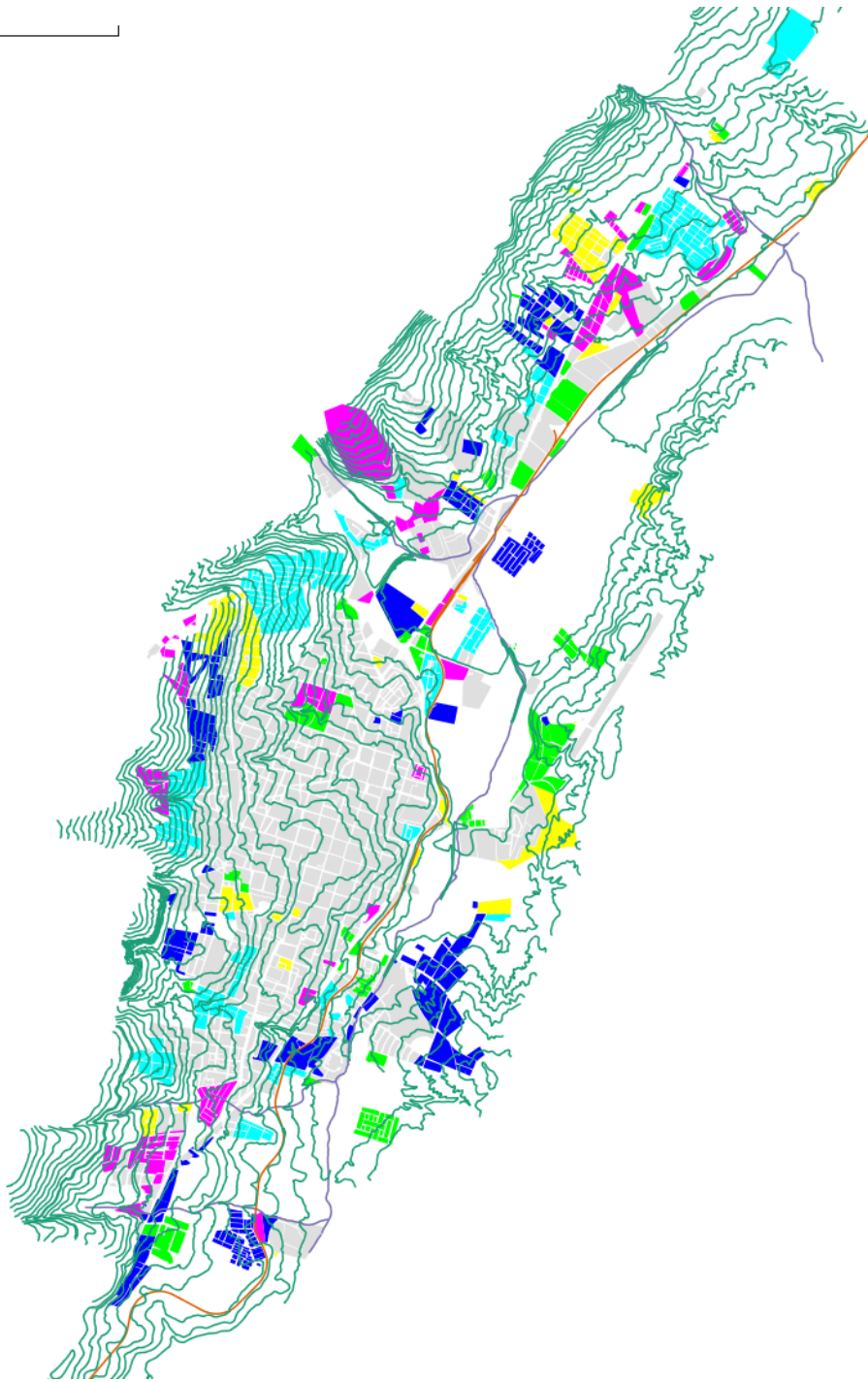
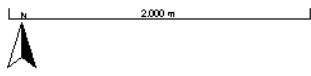
Fuente: autora, a partir de aerofotografías IGAC, 1973

Figura 7. Mosaico aerofotográfico de Tunja en 1989



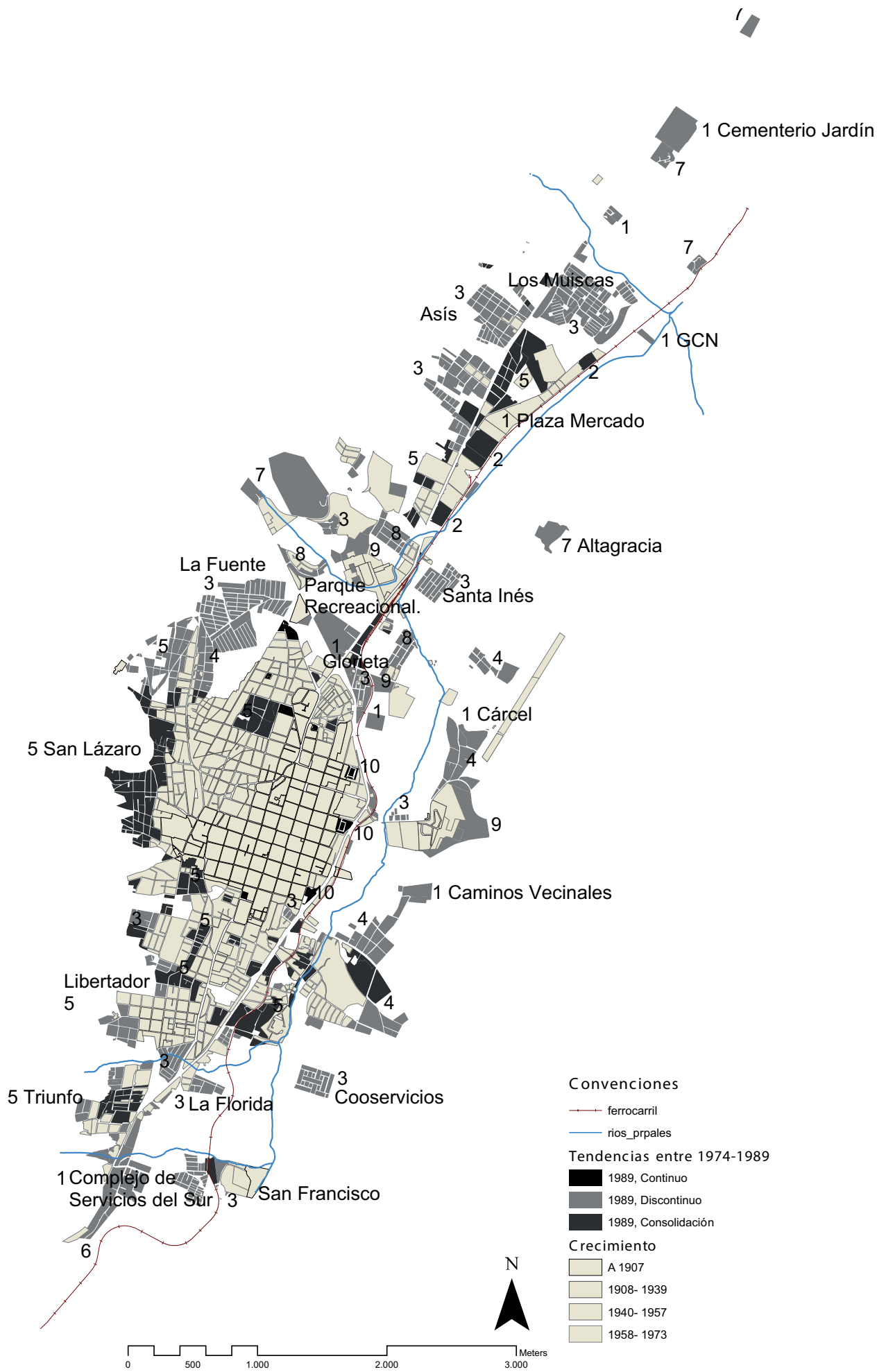
Fuente: autora, a partir de aerofotografías IGAC, 1989



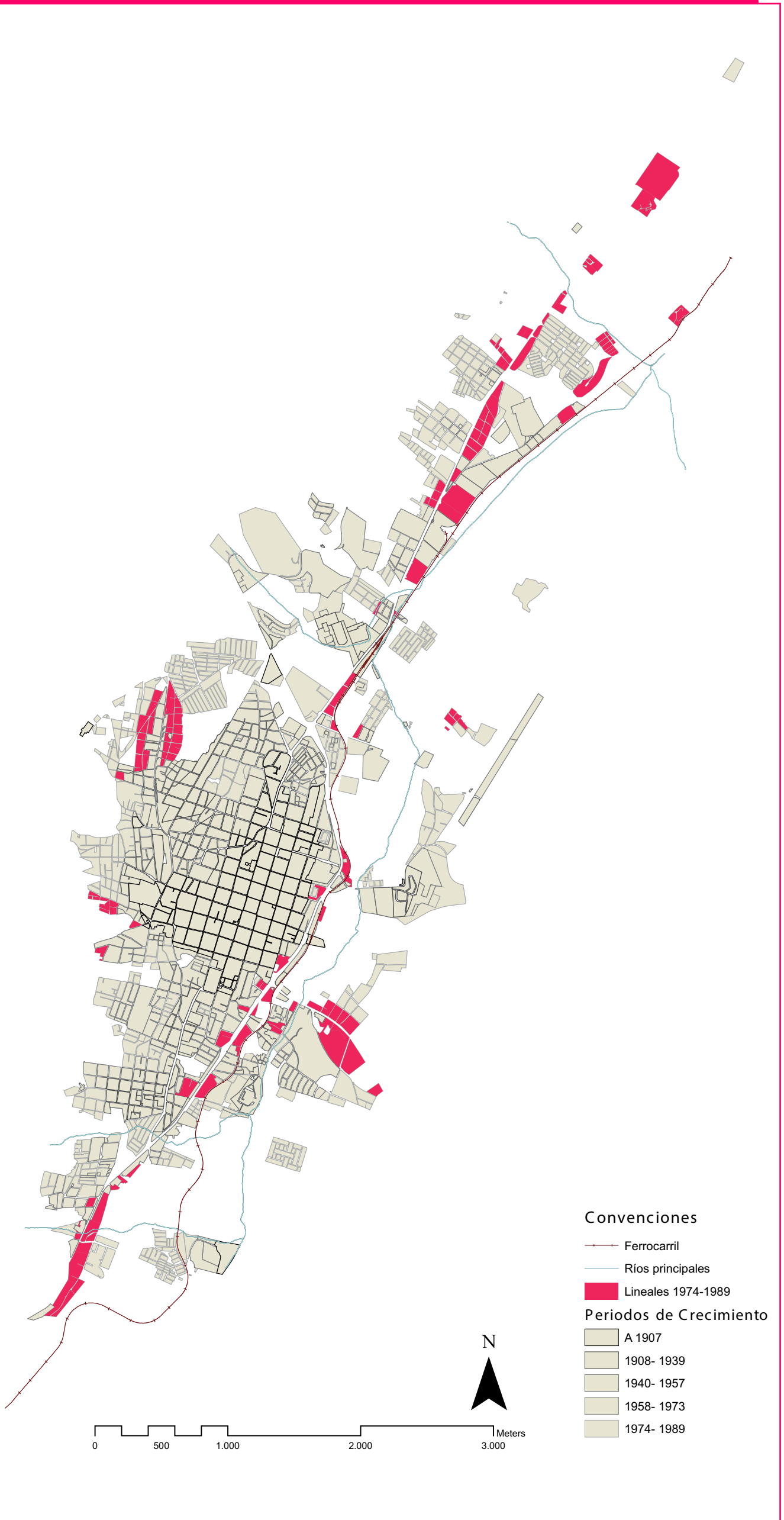


- COTAS 10
- Ferrocarril
- Ríos principales
- solo1989
- Aeropuerto, Alta...
- CompañíaServicioSUI R. C...
- JardinesAsunciónR...
- Nieves, NormalFem...
- SeminarioMayor, St...
- Hasta1989

Fuente: autora, a partir de aerofotografías IGAC

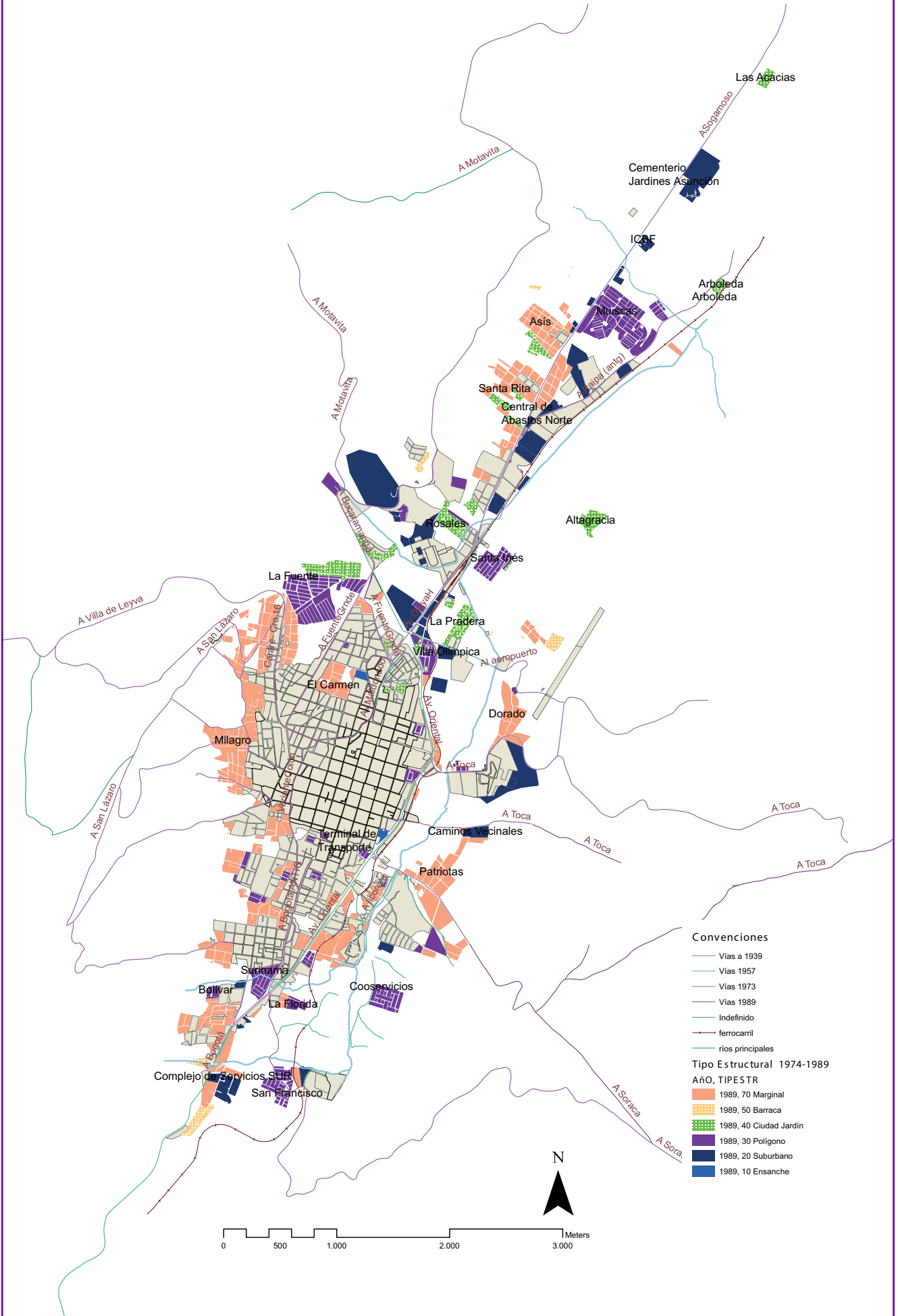


Plano 4. Crecimientos lineales entre 1974 y 1989

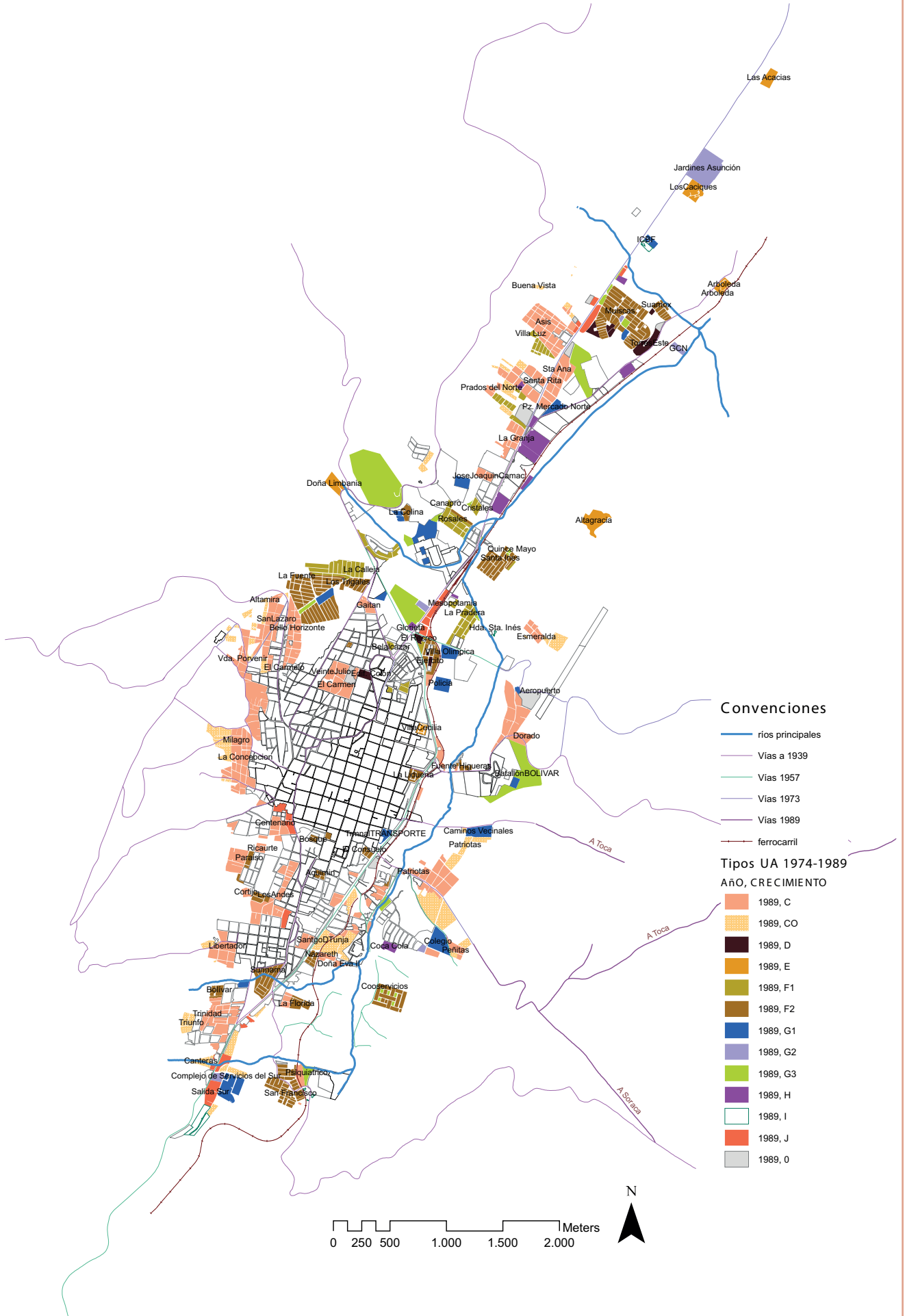


Fuente: autora, a partir de aerofotografías IGAC

Plano 5. Tipos estructurales de crecimiento entre 1974 y 1989



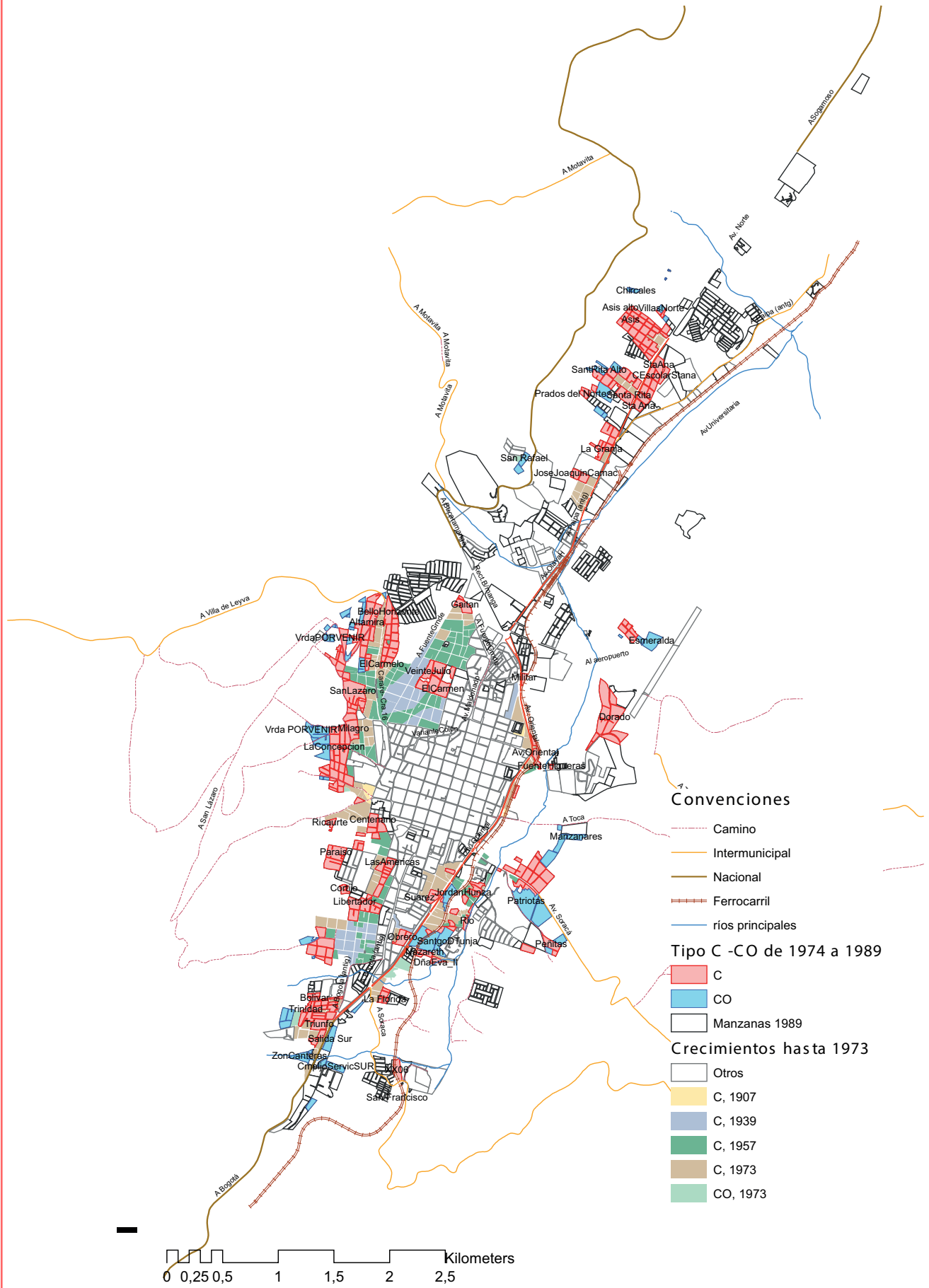
Fuente: autora, a partir de aerofotografías IGAC



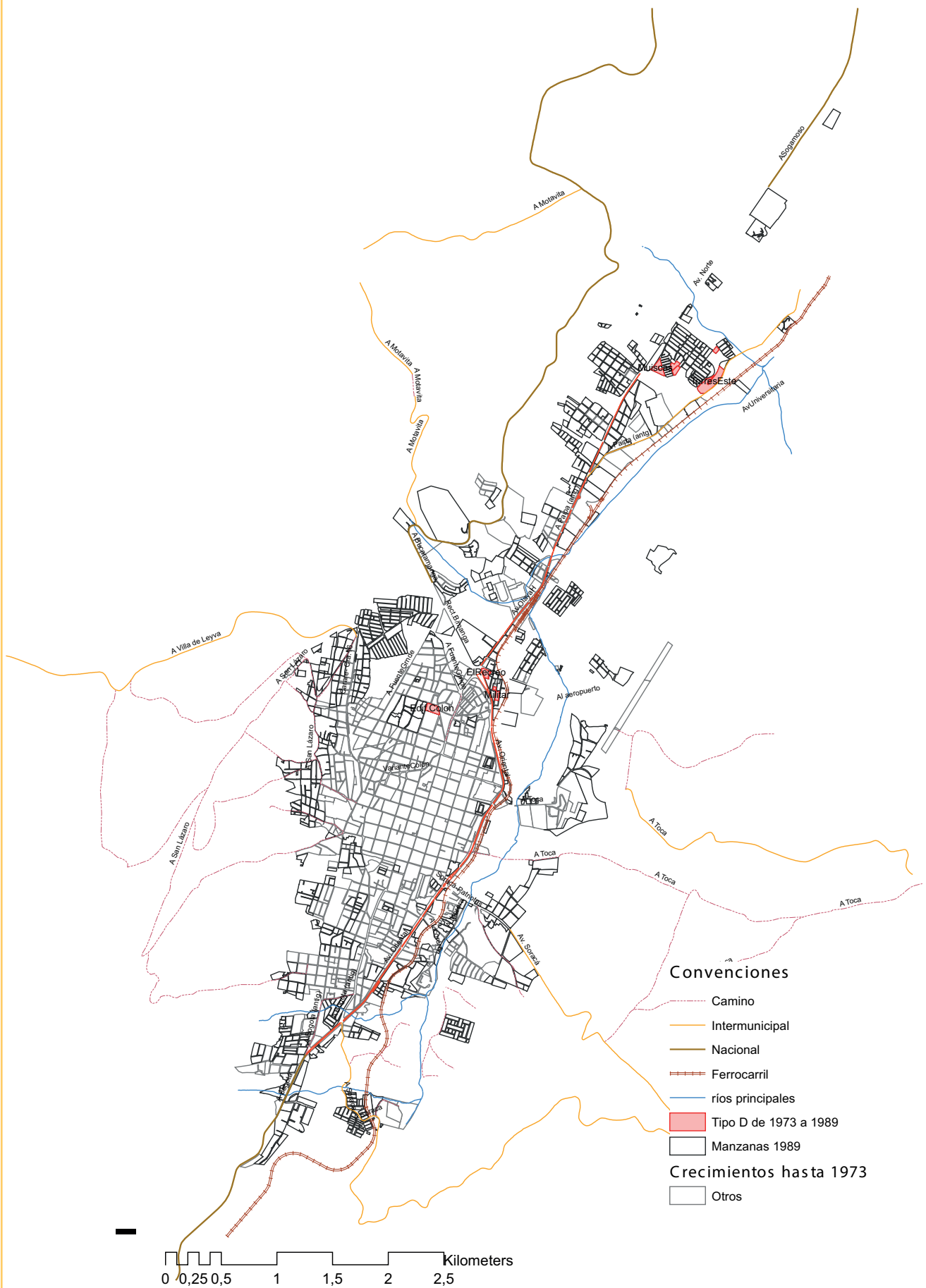
Fuente: elaboración propia a partir de aerofotografías IGAC

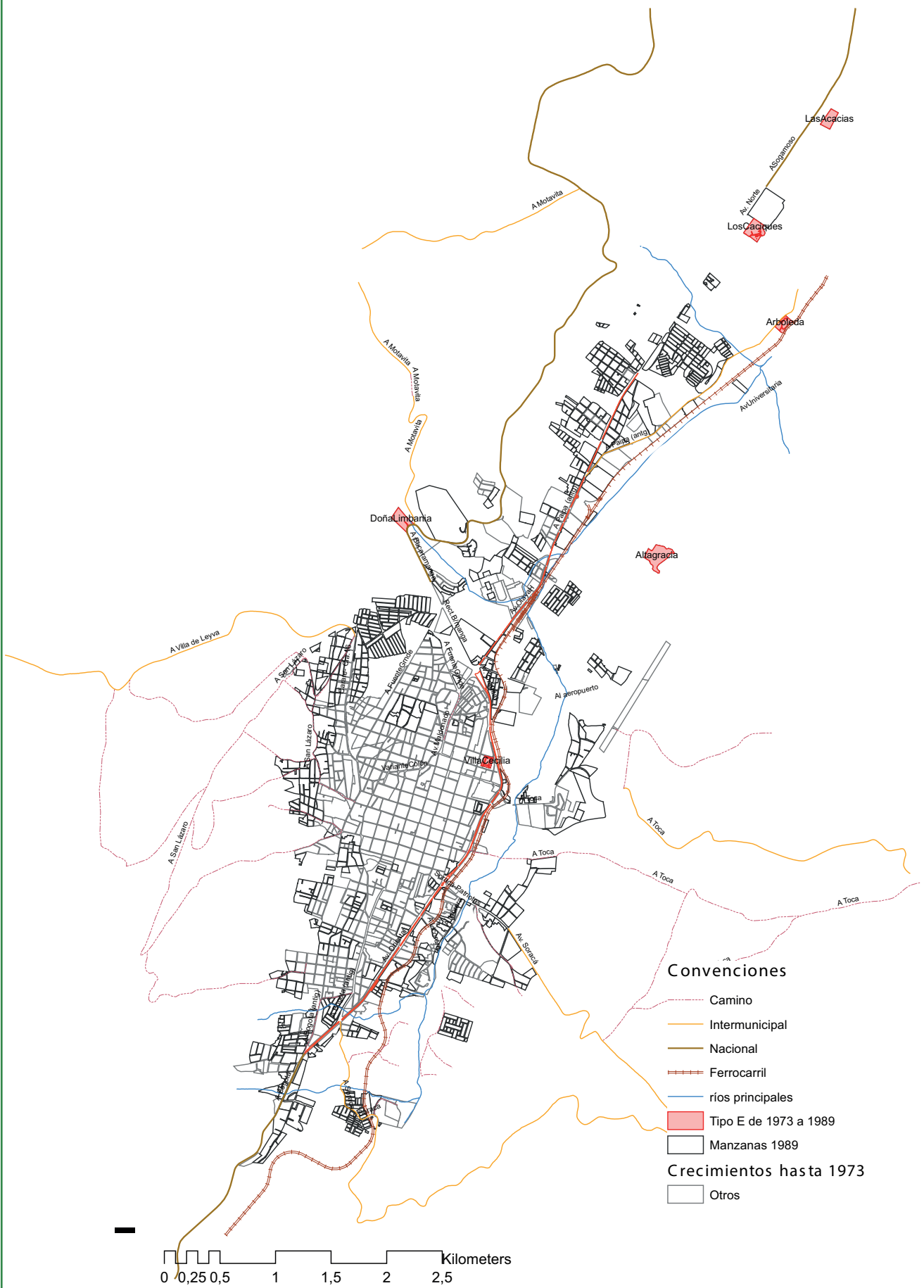


Plano 7. Crecimiento C y CO (Informal o popular espontáneo) entre 1974 y 1989, comparado con periodos anteriores



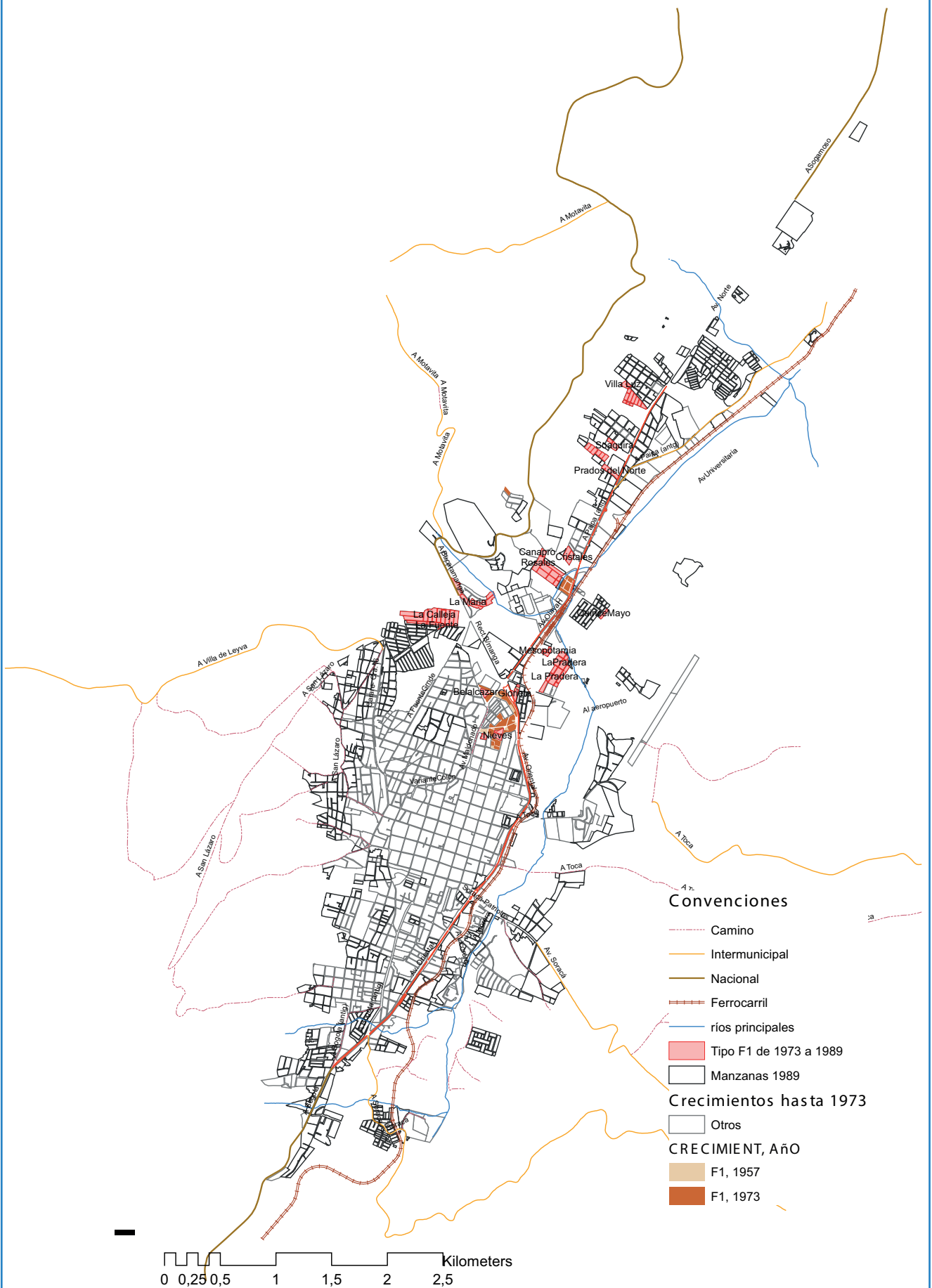
Fuente: autora, a partir de aerofotografías IGAC





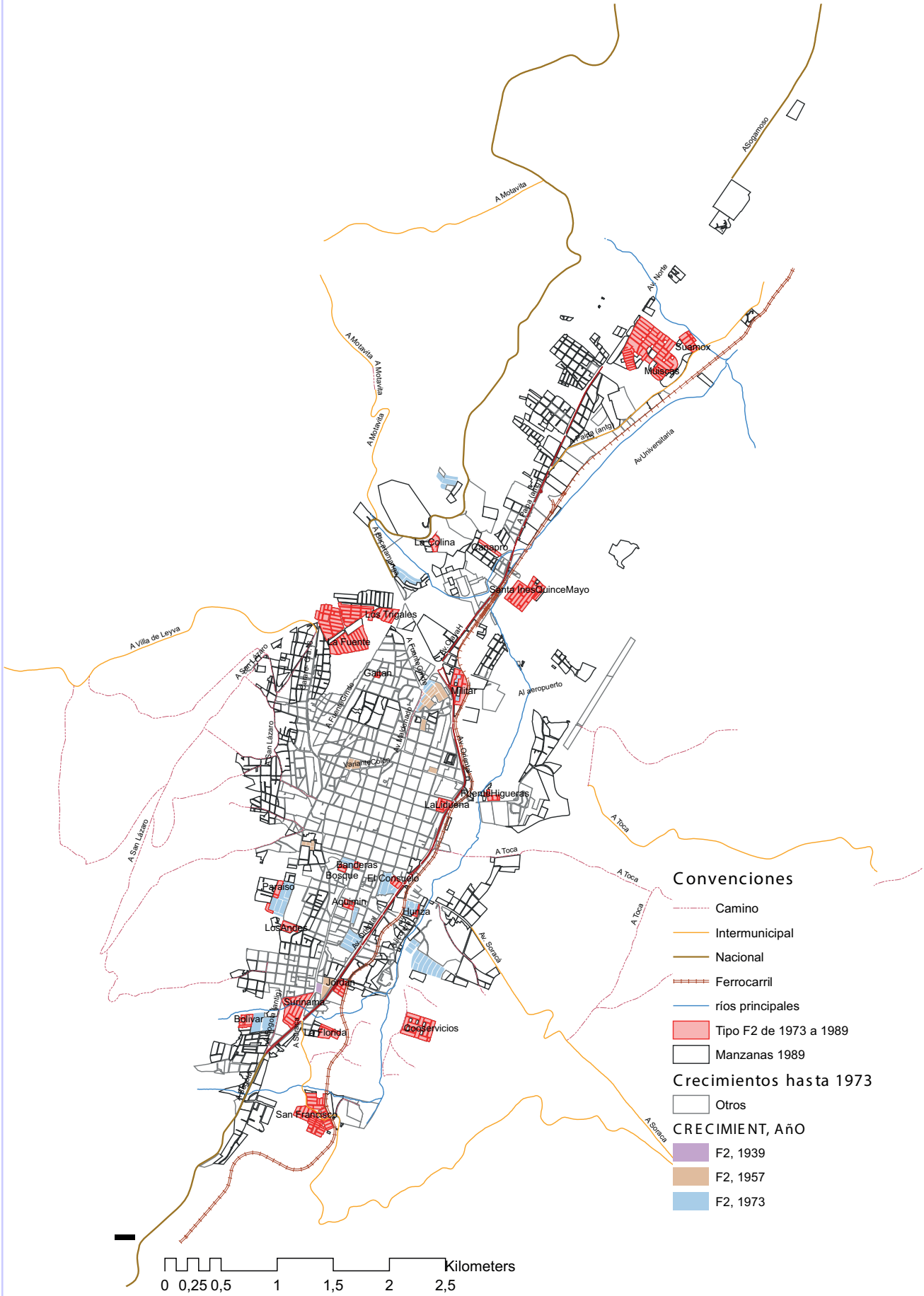
Fuente: autora, a partir de aerofotografías IGAC

Plano 10. Crecimiento F1 (Parcelación o loteo para vivienda unifamiliar) entre 1974 y 1989, comparado con periodos precedentes

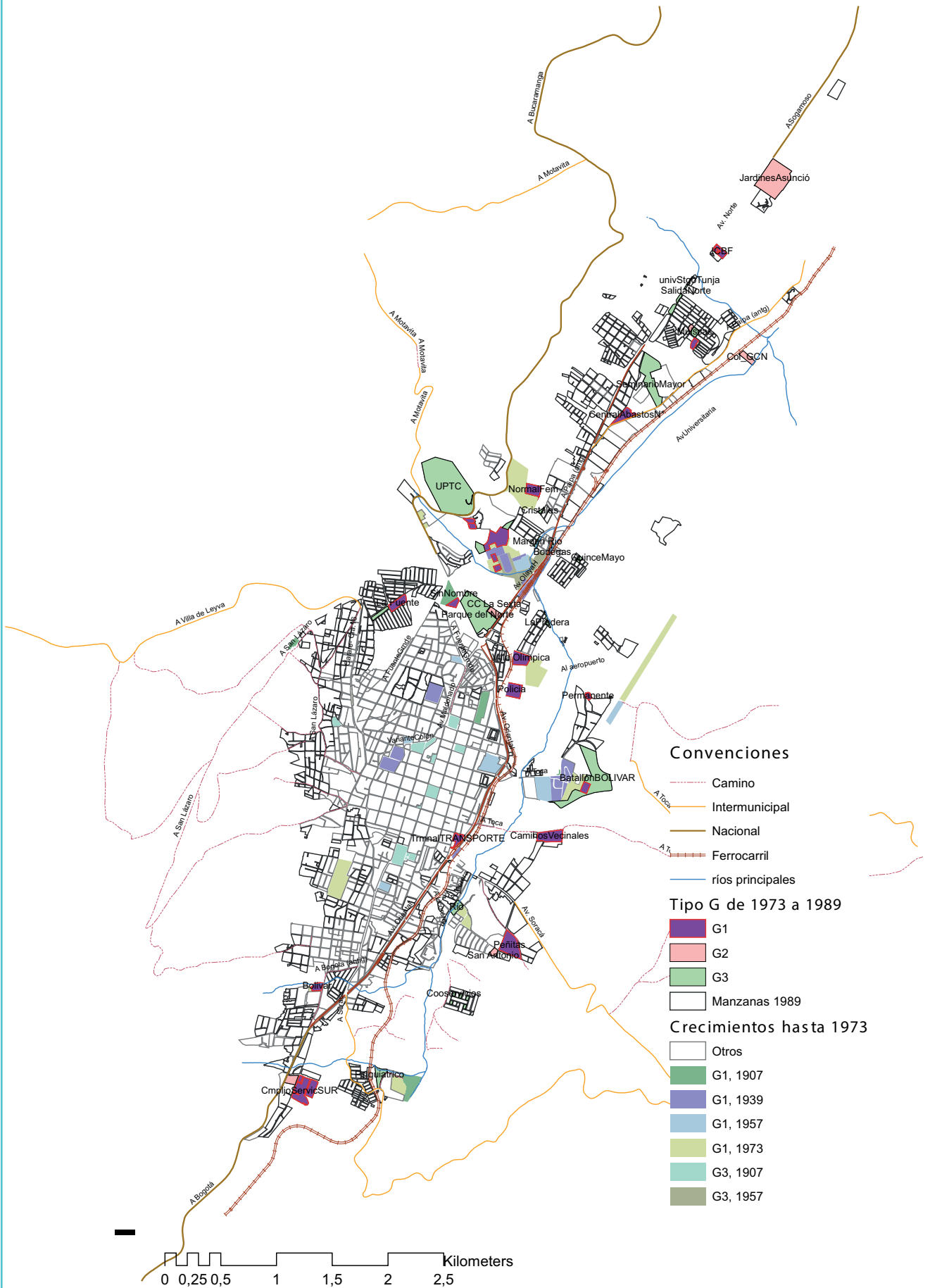


Fuente: elaboración propia a partir de aerofotografías IGAC

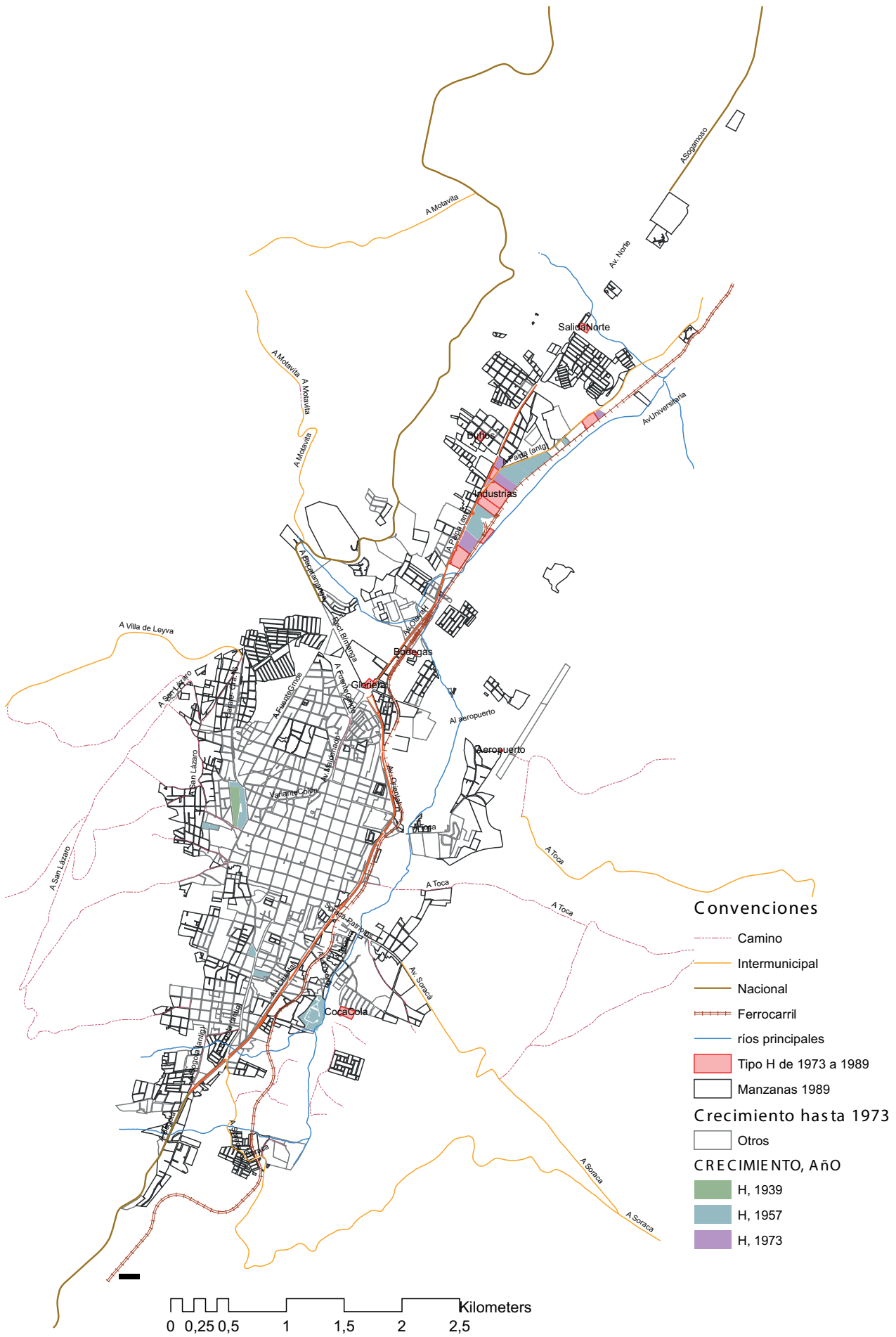
Plano 11. Crecimiento F2 (Polígonos de vivienda unifamiliar de promoción unitaria) entre 1974 y 1989, comparado con periodos precedentes



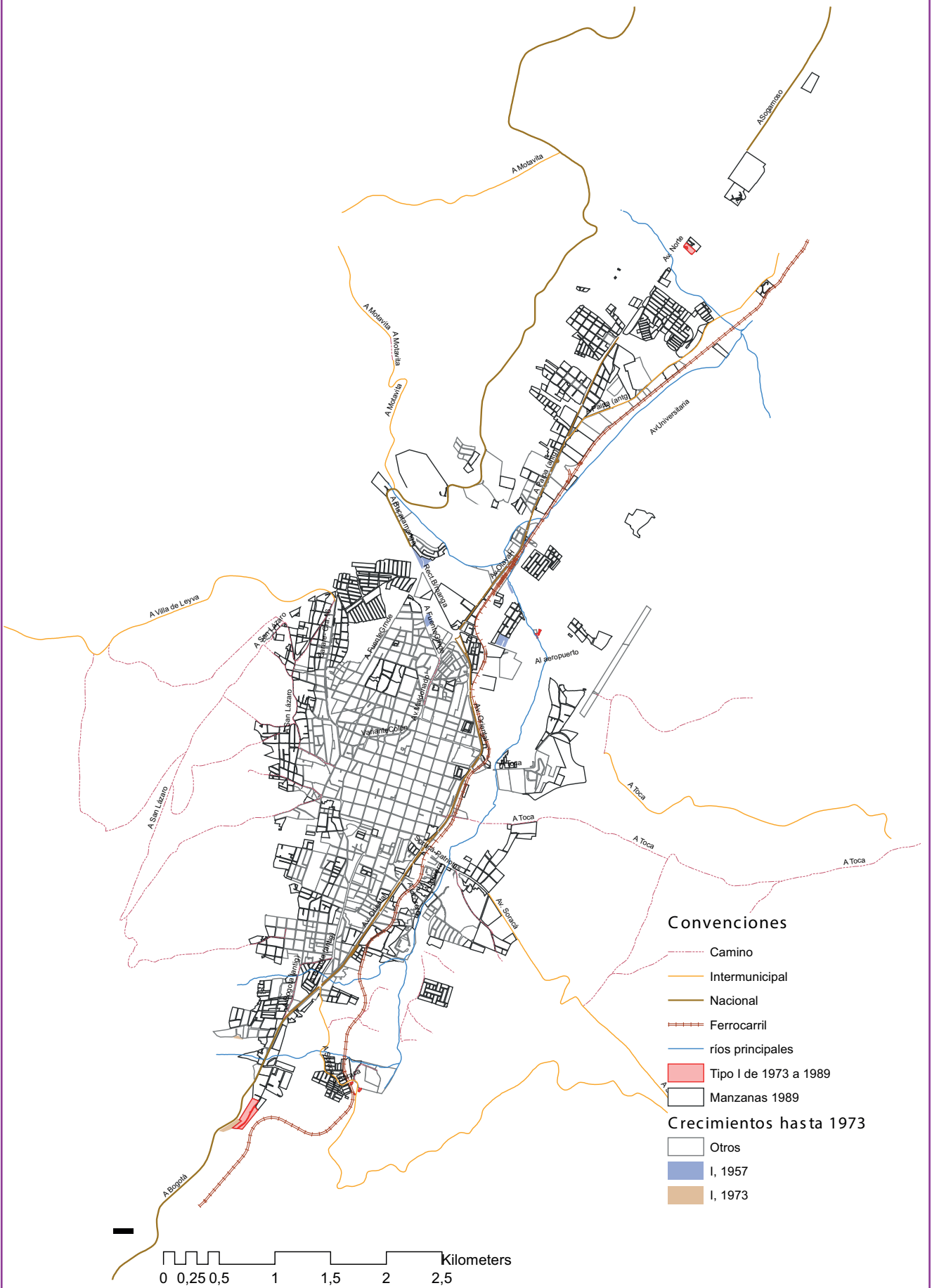
Fuente: elaboración propia a partir de aerofotografías IGAC



Plano 13. Crecimiento H (Polígonos de industria y almacenaje) entre 1974 y 1989, comparado con periodos precedentes



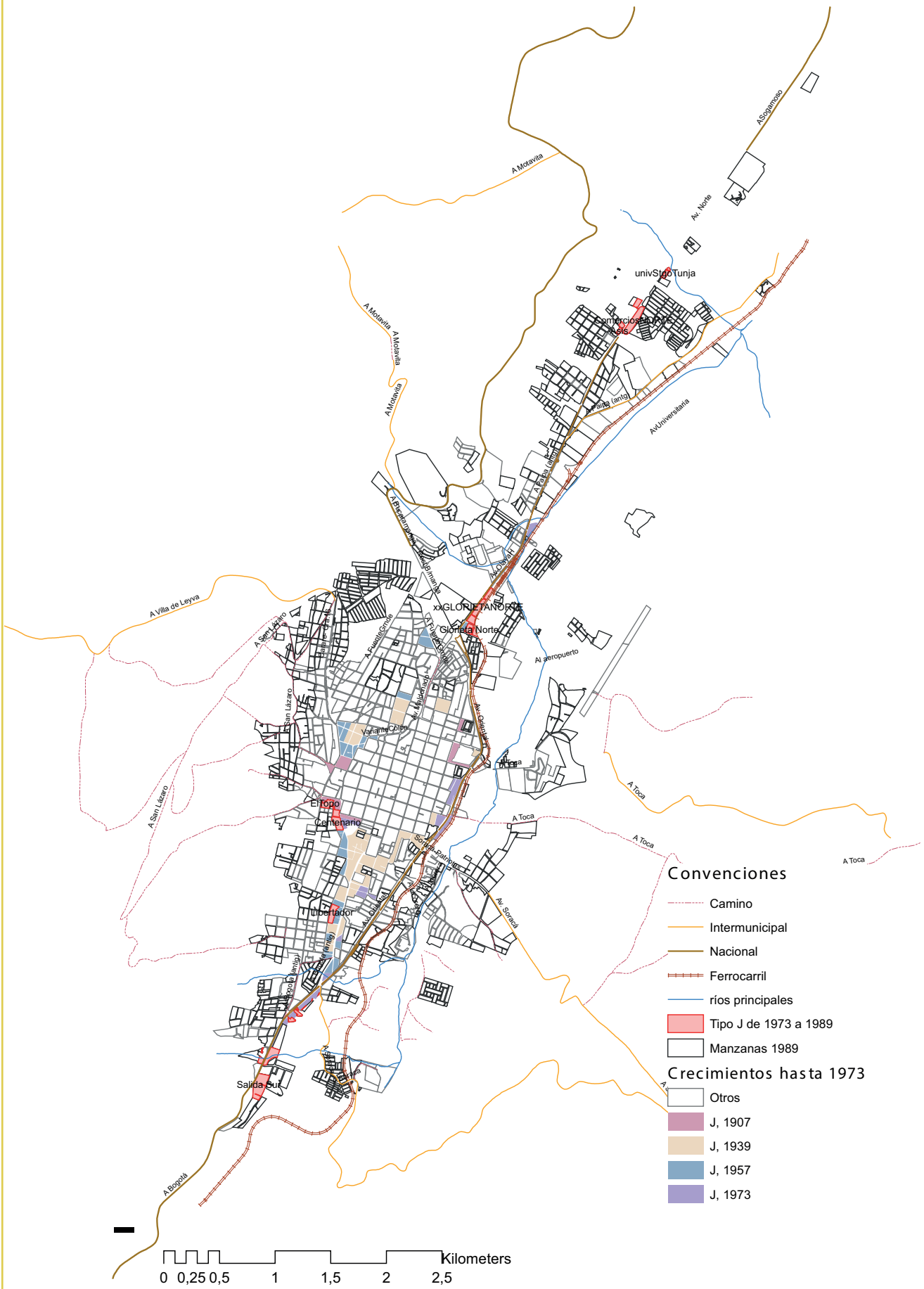
Fuente: elaboración propia a partir de aerofotografías IGAC



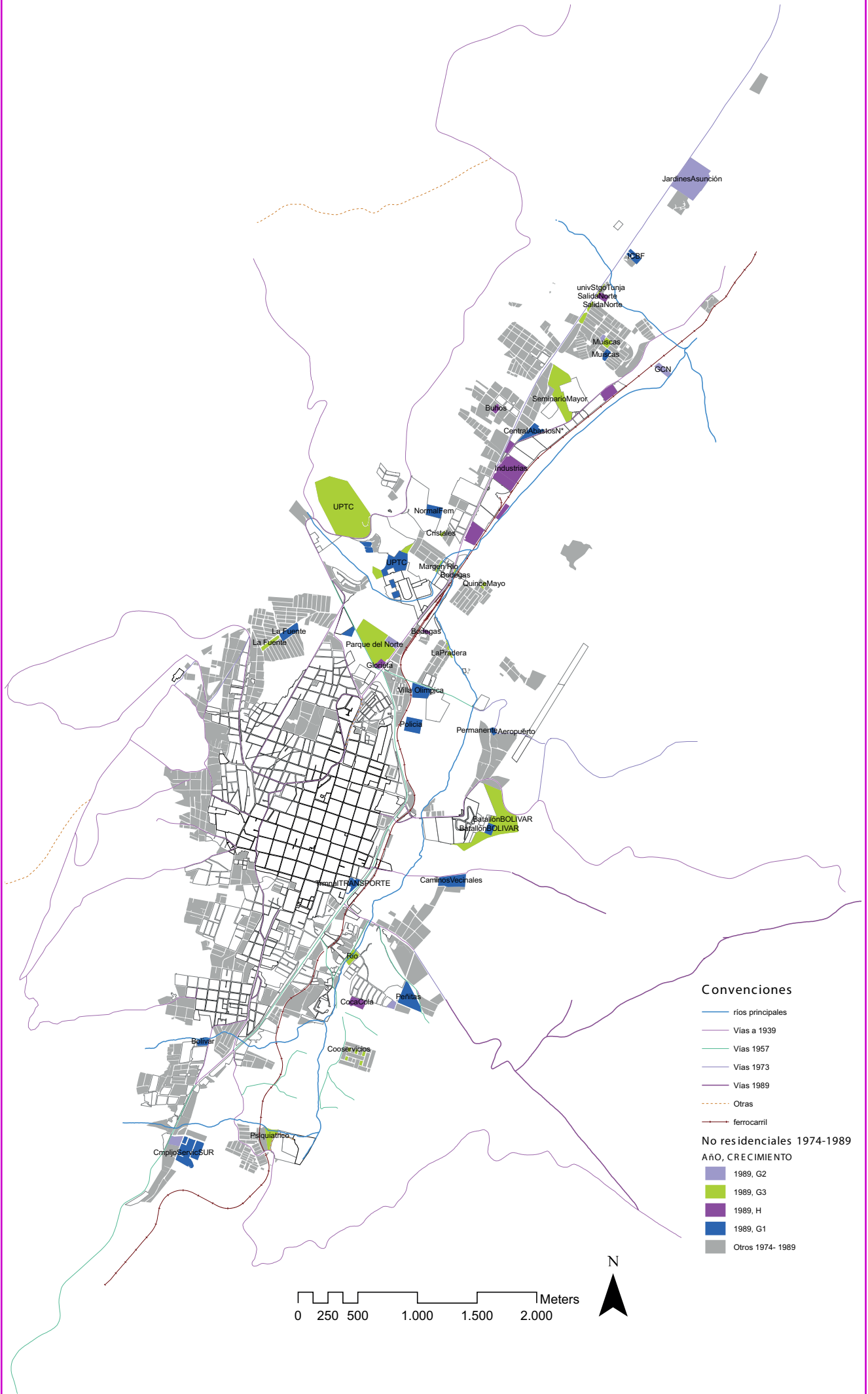
Fuente: elaboración propia a partir de aerofotografías IGAC

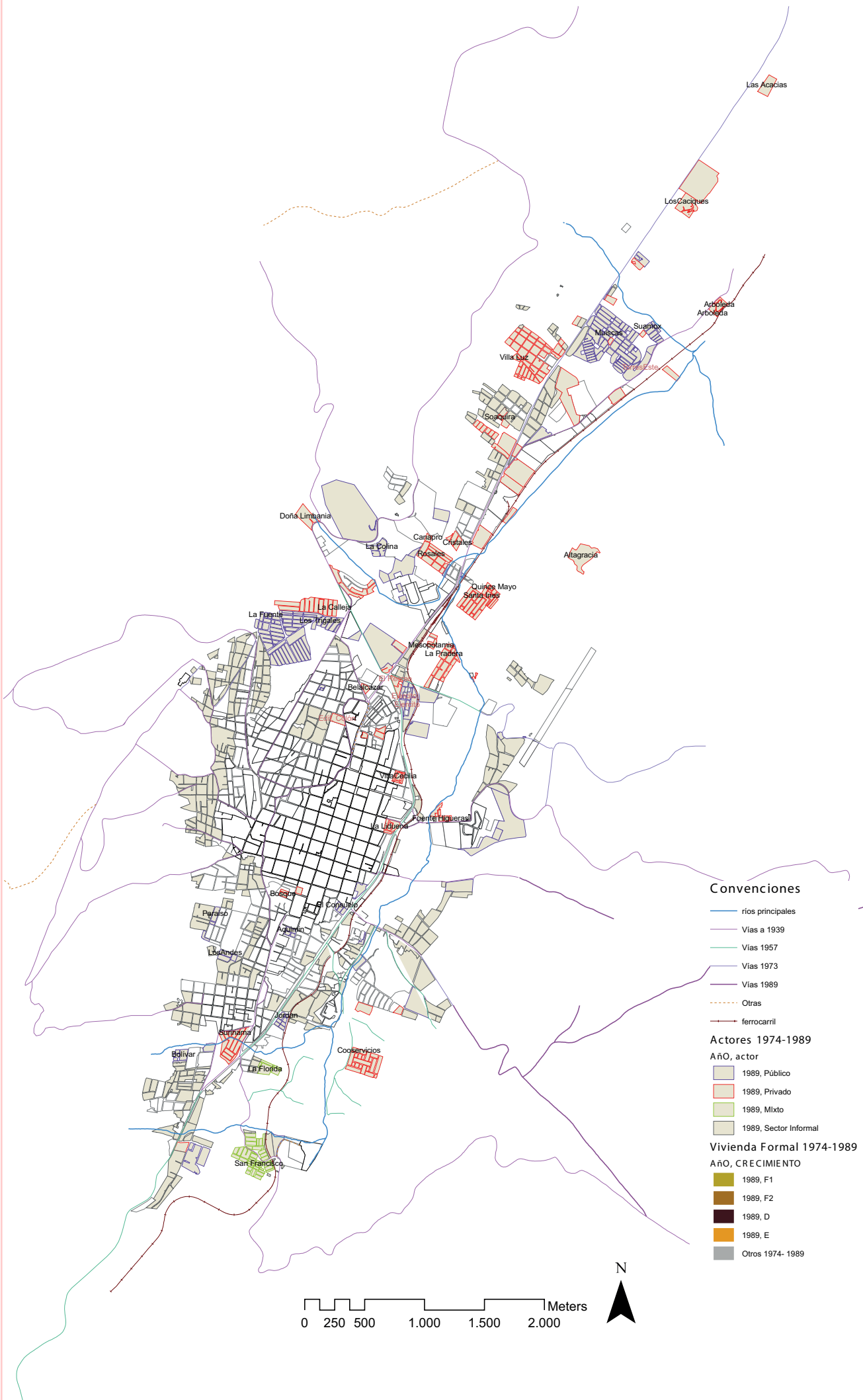


Plano 15. Crecimiento J (Unifamiliar de uso comercial mixto) entre 1974 y 1989, comparado con periodos precedentes



Fuente: autora, a partir de aerofotografías IGAC





Plano 53. Vivienda informal entre 1974 y 1989

